

## Endring av reguleringsplan Fellesprosjektet Ringeriksbanen og E16 Høgstet – Hønefoss planid: NO201604

### TEGNING- OG ILLUSTRASJONSHEFTE

#### Vedlegg til reguleringsplan

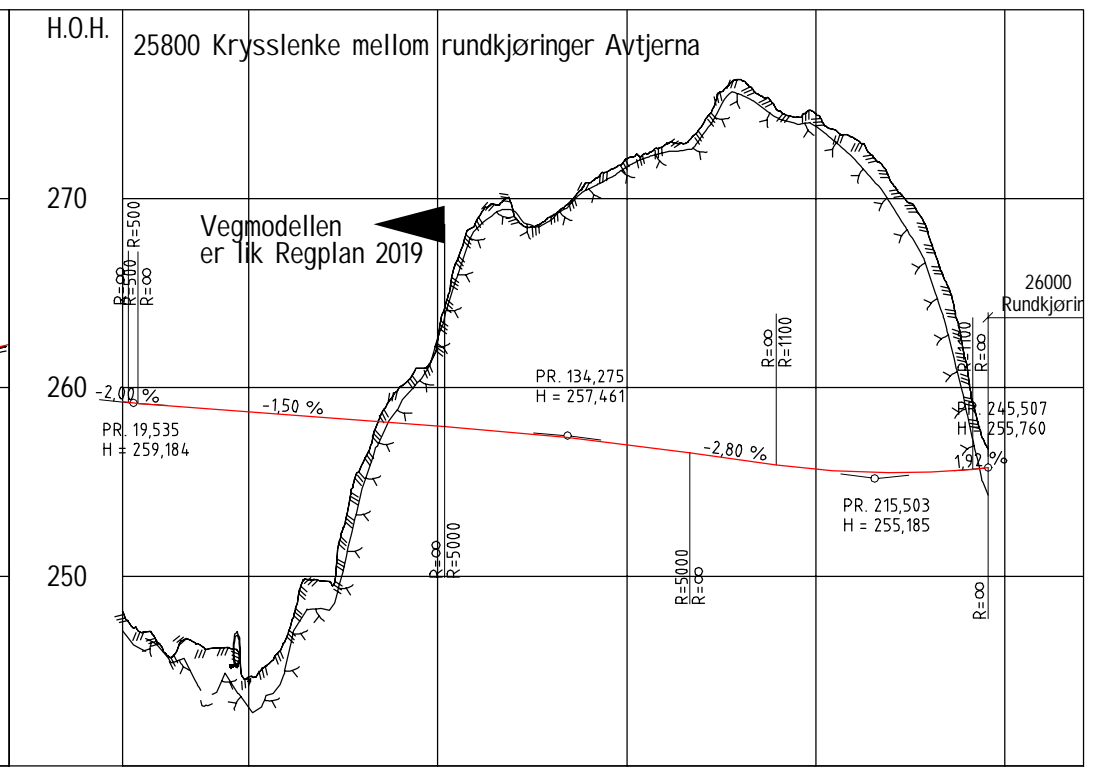
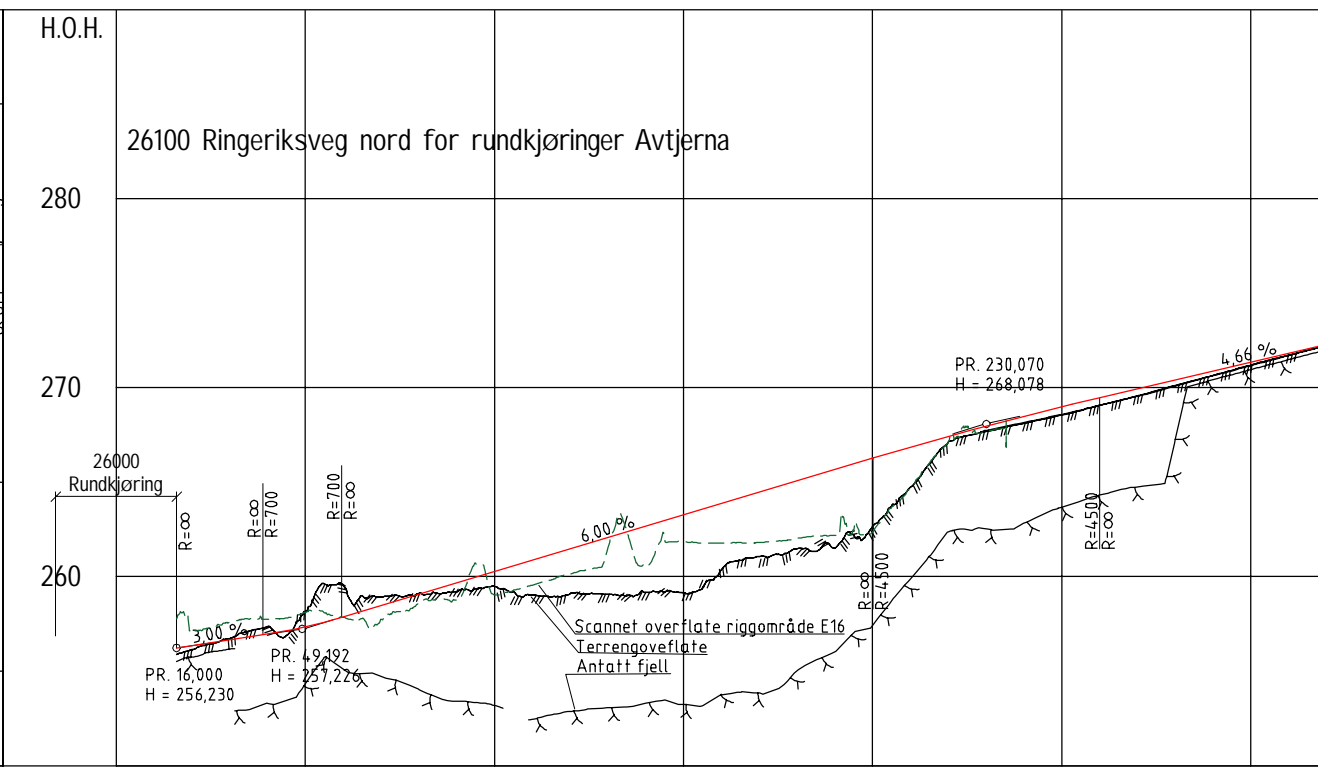
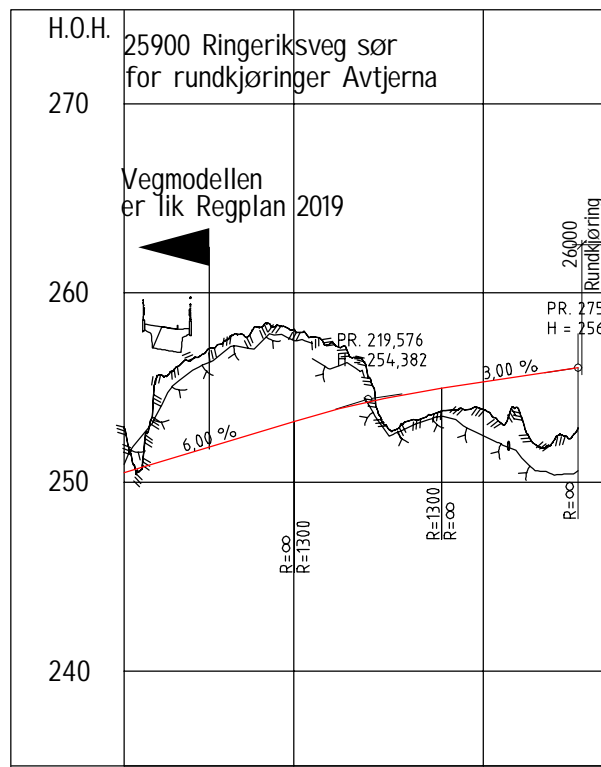
Forslagsstiller: Nye Veier AS

Fagkyndig plankonsulent: ViaNova AS

Dato: 29.04.2022

#### Innhold

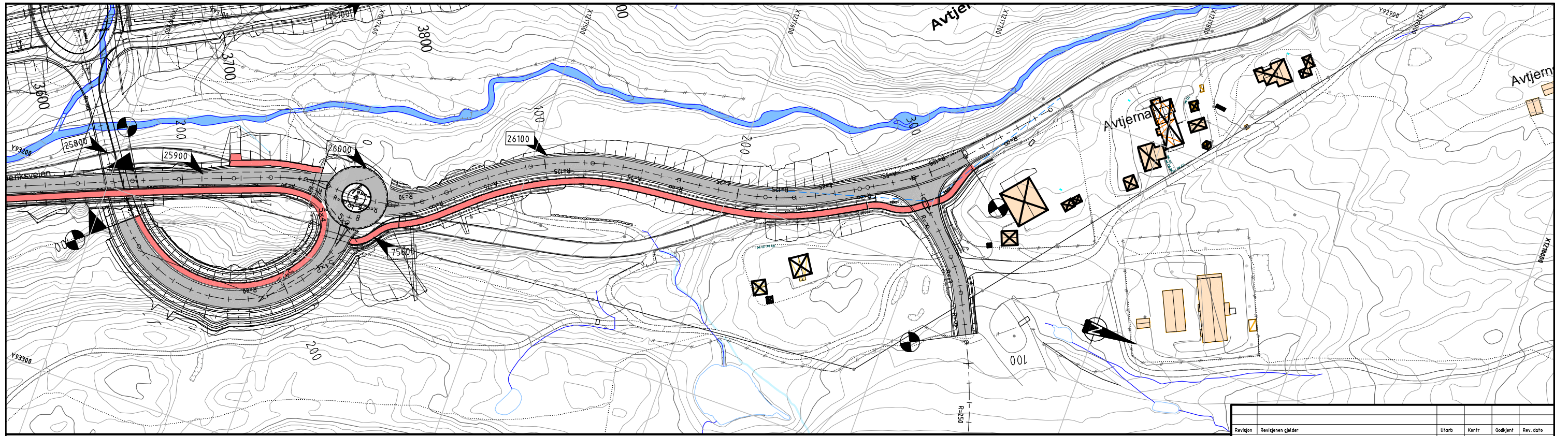
| Tegningsnr. | Beskrivelse   |
|-------------|---|
| D001        | Plan og profil, vegmodell   |
| F001        | Normalprofiler, vegmodell   |
| O001        | Illustrasjonsplan, med endringer markert                                  |
| U005        | Tverrprofil, vegmodell 26100, Ringeriksveien fra rundkjøring og nordover. |
| U006        | Tverrprofil, vegmodell 26100, Ringeriksveien fra rundkjøring og nordover. |
| U007        | Tverrprofil, vegmodell 26100, Ringeriksveien fra rundkjøring og nordover. |
| X1          | Illustrasjon sett mot øst   |
| X2          | Illustrasjon sett mot sør   |
| X3          | Illustrasjon sett mot nord  |
| X4          | Illustrasjon sett mot nordøst   |



|               |  |                |
|---------------|--|----------------|
| PROFIL NR.155 | 200  | 250            |
| HOR.KURV.     | A=205 R=1500 A=205 R=∞ A=30 R=50   |                |
| BREDEDEUTV.   |  |                |
| TVERRFALL     | H.kj.b.k. 3,0% 4,0% 4,0%   | V.kj.b.k. 3,0% |
| PROFIL H.     | 250,51 250,81 251,12 251,44 251,79 252,01 252,63 253,21 253,77 254,26 254,66 255,05 255,49 255,99 256,05 |                |
| TERRENG H.    | 251,12 250,81 251,44 251,79 252,01 252,63 253,21 253,77 254,26 254,66 255,05 255,49 255,99 256,05        |                |
| OVERBYGN.T.   |  |                |

|              |  |      |      |      |      |                |
|--------------|--|------|------|------|------|----------------|
| PROFIL NR. 0 | 50   | 100  | 150  | 200  | 250  | 300            |
| HOR.KURV.    | R=∞ R=-30 R=∞ A=75 R=125 A=75 R=∞ A=75 R=-125 A=65 R=∞ A=55 R=-125   |      |      |      |      |                |
| BREDEDEUTV.  |  |      |      |      |      |                |
| TVERRFALL    | H.kj.b.k. 5,9% 8,0%  | 8,0% | 8,0% | 8,0% | 8,0% | 3,0% 3,0% 4,0% |
| PROFIL H.    | 256,23 256,35 256,45 257,35 256,95 257,34 258,16 257,87 259,58 257,87 258,92 258,47 259,12 259,07 259,20 259,67 259,50 260,27 259,03 260,87 259,08 261,47 259,06 262,07 259,15 262,67 259,15 263,27 260,37 263,87 261,06 264,47 261,65 265,07 261,15 265,67 262,46 266,27 264,73 266,86 267,12 267,73 267,67 267,97 268,11 268,50 268,54 269,00 269,06 269,47 269,56 269,94 270,10 270,43 270,64 270,87 271,19 271,34 271,72 271,81 272,72 |      |      |      |      |                |
| TERRENG H.   | 256,23 256,35 256,45 257,35 256,95 257,34 258,16 257,87 259,58 257,87 258,92 258,47 259,12 259,07 259,20 259,67 259,50 260,27 259,03 260,87 259,08 261,47 259,06 262,07 259,15 262,67 259,15 263,27 260,37 263,87 261,06 264,47 261,65 265,07 261,15 265,67 262,46 266,27 264,73 266,86 267,12 267,73 267,67 267,97 268,11 268,50 268,54 269,00 269,06 269,47 269,56 269,94 270,10 270,43 270,64 270,87 271,19 271,34 271,72 271,81 272,72 |      |      |      |      |                |
| OVERBYGN.T.  |  |      |      |      |      |                |

|                 |  |      |      |      |      |
|-----------------|--|------|------|------|------|
| PROFIL NR. 6,64 | 50   | 100  | 150  | 200  | 250  |
| HOR.KURV.       | R=∞ A=50,3 R=∞   |      |      |      |      |
| BREDEDEUTV.     |  |      |      |      |      |
| TVERRFALL       | H.kj.b.k. 3,0% 3,0%  | 3,0% | 8,0% | 8,0% | 1,6% |
| PROFIL H.       | 247,31 251,18 251,74 251,88 245,77 251,03 246,20 250,88 244,68 251,73 246,72 250,58 249,76 250,43 255,93 250,28 260,02 250,13 262,58 257,98 268,74 257,82 269,76 257,64 269,04 257,45 270,83 257,23 272,08 256,99 272,82 256,74 273,87 256,44 276,29 256,88 274,65 255,90 274,45 255,67 273,19 255,53 270,83 255,48 267,95 255,52 261,06 255,66 255,76 |      |      |      |      |
| TERRENG H.      | 247,31 251,18 251,74 251,88 245,77 251,03 246,20 250,88 244,68 251,73 246,72 250,58 249,76 250,43 255,93 250,28 260,02 250,13 262,58 257,98 268,74 257,82 269,76 257,64 269,04 257,45 270,83 257,23 272,08 256,99 272,82 256,74 273,87 256,44 276,29 256,88 274,65 255,90 274,45 255,67 273,19 255,53 270,83 255,48 267,95 255,52 261,06 255,66 255,76 |      |      |      |      |
| OVERBYGN.T.     |  |      |      |      |      |



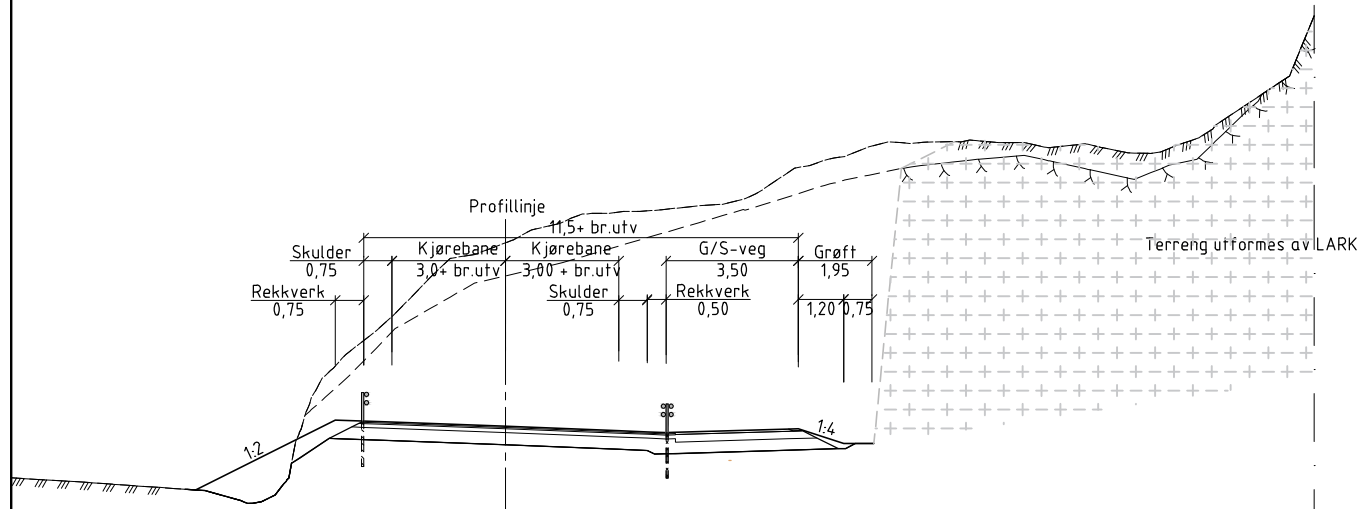
MERKNADER:

TEGNFORKLARING:  
 Geometri er lik regulering fra 2019 sør og vest for symbolet

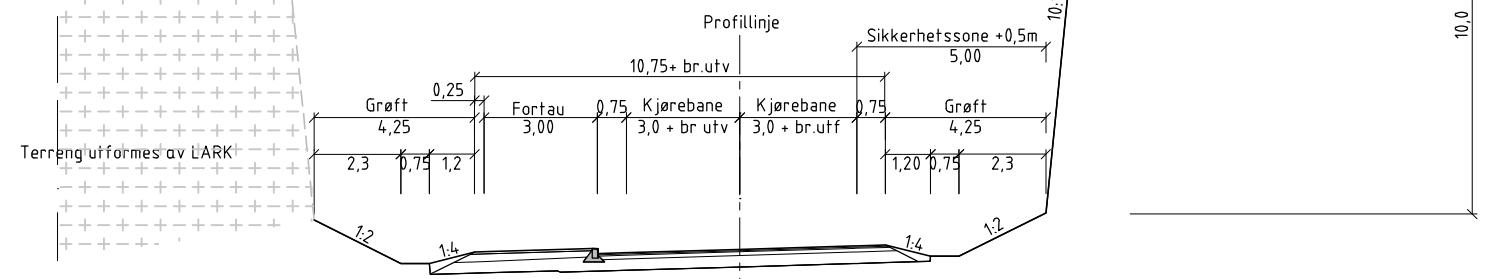
|                    |                    |                                   |                   |          |           |
|--------------------|--------------------|-----------------------------------|-------------------|----------|-----------|
| Revisjon           | Revisjonen gjelder | Utarb.                            | Kontr.            | Godkjent | Rev. dato |
|                    |                    |                                   |                   |          |           |
|                    |                    | Tegningsdate                      | 27.04.2022        |          |           |
| Avtjerna           |                    | Bestiller                         | Tor Nilsen        |          |           |
| Plan og profil     |                    | Produsent for                     | Nye veier         |          |           |
| Fremtidig lokalveg |                    | Produsent av                      | ViaNova           |          |           |
| Reguleringsplan    |                    | Prosjektnummer                    |                   |          |           |
| Utarbeidet av      |                    | Prosjekt fase nummer              |                   |          |           |
| RHP                |                    | Arkivreferanse                    |                   |          |           |
| Kontrollert av     |                    | Målestokk A1-format               | 1:1000 / 1:200    |          |           |
| MVE                |                    | Koordinatsystem                   | EUREF89NTM/NN2000 |          |           |
| Godkjent av        |                    | Tegningsnummer / revisjonsbokstav | D001              |          |           |
| MIRA               |                    | Konsulentarkiv                    | 17288             |          |           |

NORMALPROFIL  
M = 1 : 100

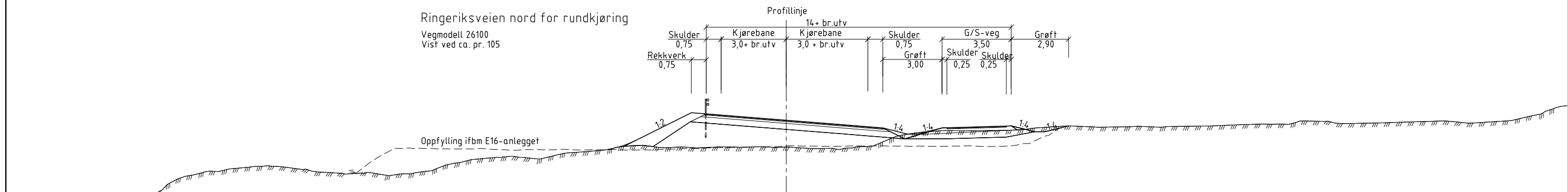
Ringeriksveien sør for rundkjøring  
Vegmodell 25900  
Vist ved ca. pr. 200



Krysslenke mellom oval runnkjøring ved E16 og rundkjøring  
Vegmodell 25800  
Vist ved ca. pr. 230

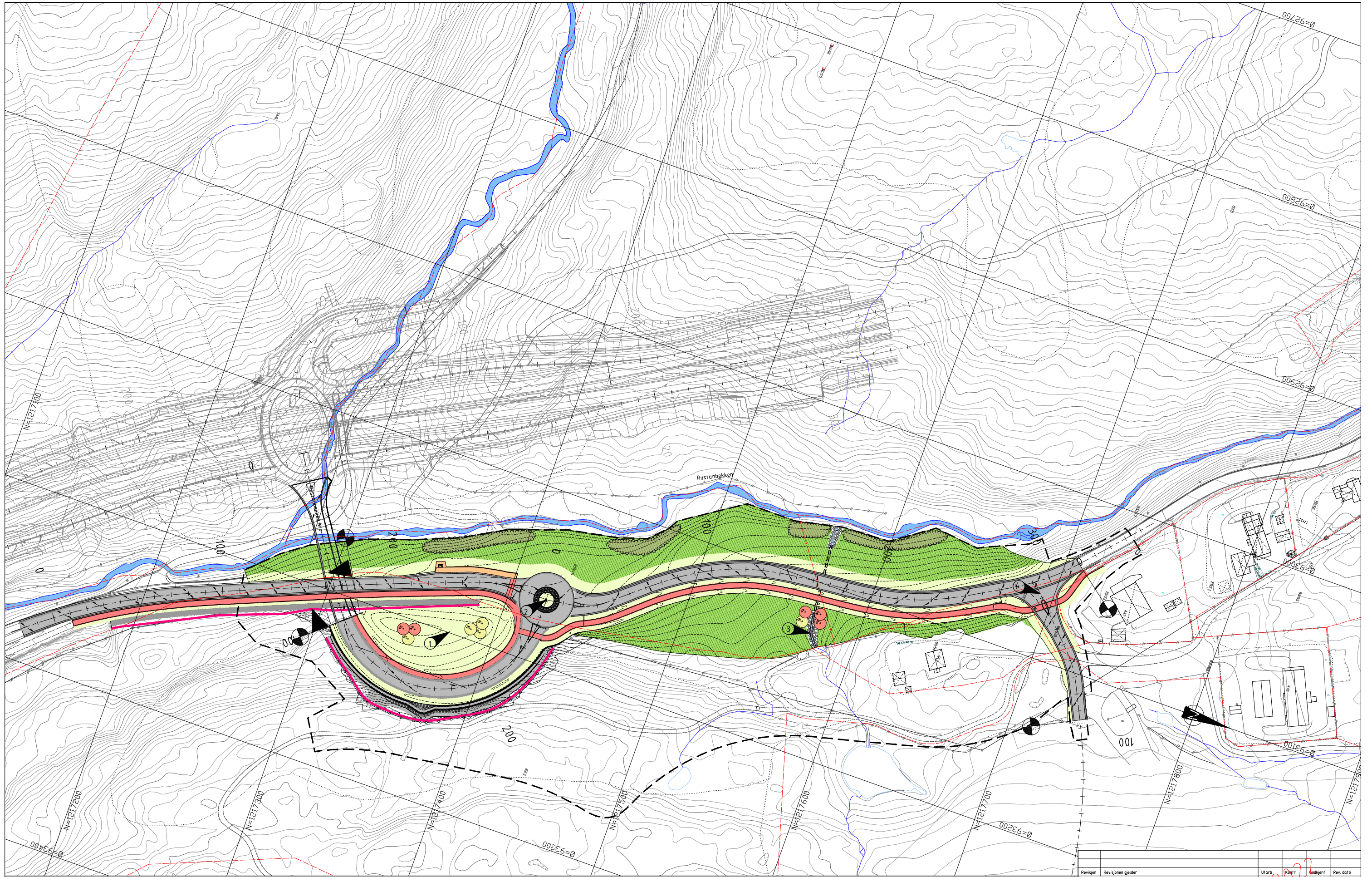


Ringeriksveien nord for rundkjøring  
Vegmodell 26100  
Vist ved ca. pr. 105



| Revisjon             | Revisjonen gjelder | Utarb.              | Kontr.                            | Godkjent          | Rev. dato |
|----------------------|--------------------|---------------------|-----------------------------------|-------------------|-----------|
|                      |                    |                     |                                   |                   |           |
|                      |                    | Tegningsdato        |                                   | 27.04.2022        |           |
| Avtjerna             |                    | Bestiller           |                                   | Tor Nilsen        |           |
| Normalprofiler       |                    | Produsert for       |                                   | Nye veier         |           |
| Fremtidig lokalveger |                    | Produsert av        |                                   | ViaNova           |           |
| Reguleringsplan      |                    | Prosjektnummer      |                                   |                   |           |
| Utarbeidet av        |                    | Prosjektfaresnummer |                                   |                   |           |
| Kontrollert av       |                    | Arkivreferanse      |                                   |                   |           |
| Godkjent av          |                    | Målestokk A1-format |                                   | 1:100 (A1)        |           |
| Konsulentarkiv       |                    | Koordinatsystem     |                                   | EUREF89NTM/NN2000 |           |
| RHP                  | MVE                | MRA                 | Tegningsnummer / revisjonsbokstav | F001              |           |
|                      |                    |                     | 12288                             |                   |           |





**TEGNFORKLARING**

|  |                           |  |  |
|--|---------------------------|--|--|
|  | Plangrense                |  | Geometri er lik regulering fra 2019 sør og vest for symbolet |
|  | Eiendomsgrænse, gnr./bnr. |  | Sikringsgjerd  |
|  | Eksisterende koter        |  | Eksist. elv/bekkelep   |
|  | Nye koter                 |  | Leskur, bussholdeplass                                       |
|  | Støttemur                 |  | Fremtidig E16  |
|  | Parsellgrense             |  | Asfalt   |

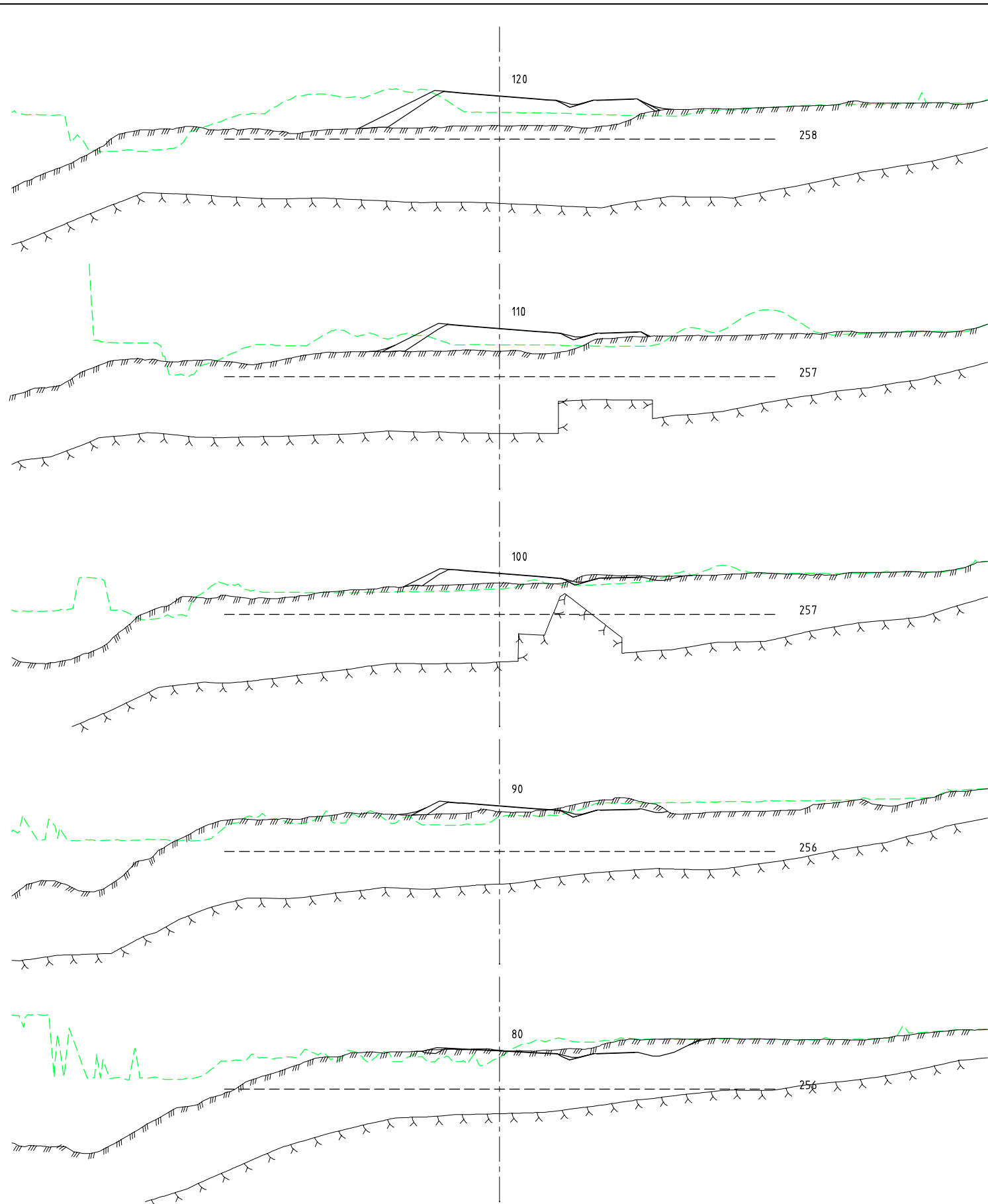
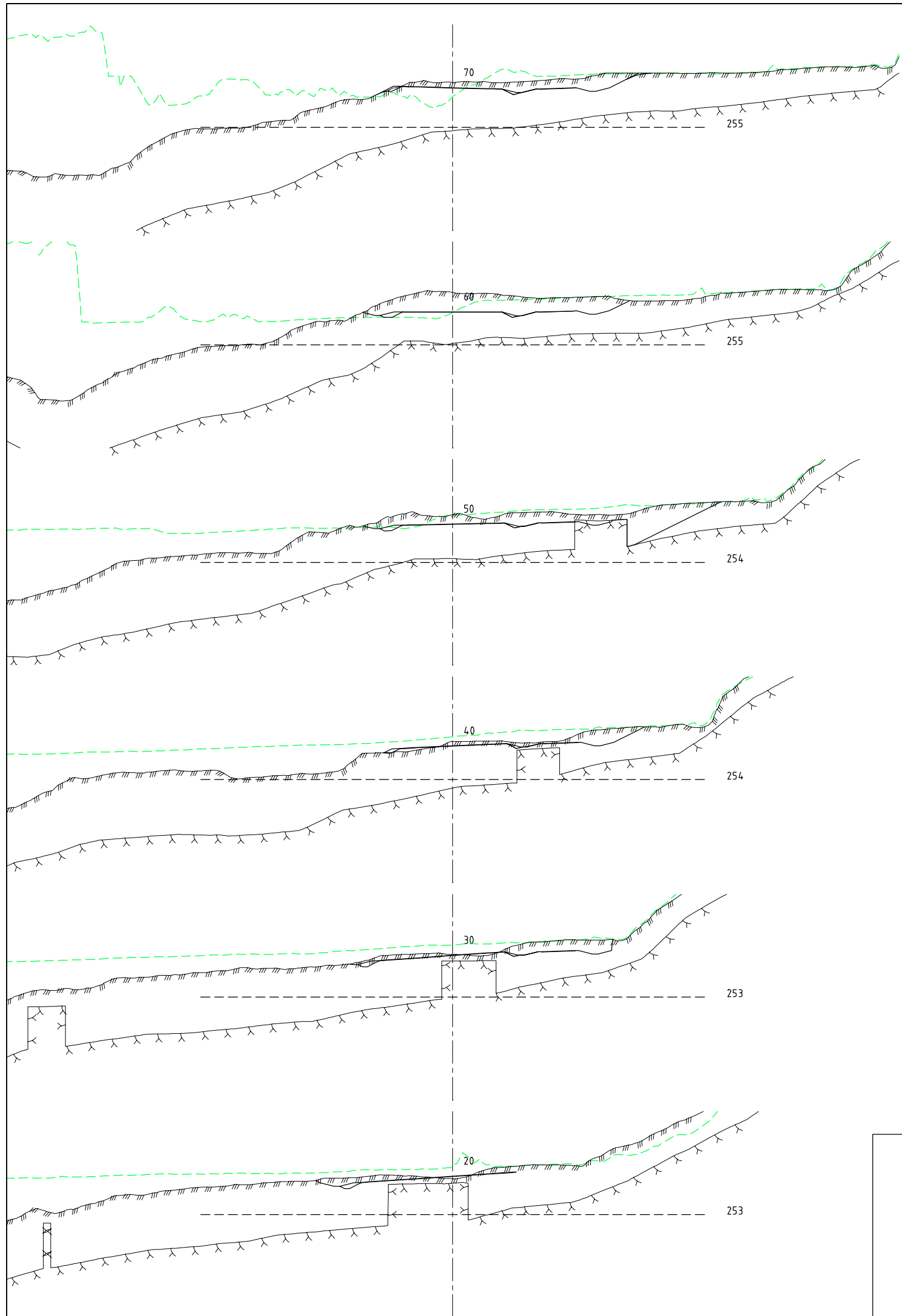
|  |                 |  |                       |
|--|-----------------|--|-----------------------|
|  | Gang/sykelveg   |  | Bergskjæring          |
|  | Bussholdeplass  |  | Grasbakke             |
|  | Storgatestein   |  | Naturlig revegetering |
|  | Steinplastring  |  | Beplantning           |
|  | Omlagt bekkeløp |  | Trær                  |

**MERKNADER**

1. Terreng tilpasset berguttak i pågående anleggsfase
2. Rundkjøring justert
3. Omlagt bekk
4. Ny avkjøring til Lorangmyr

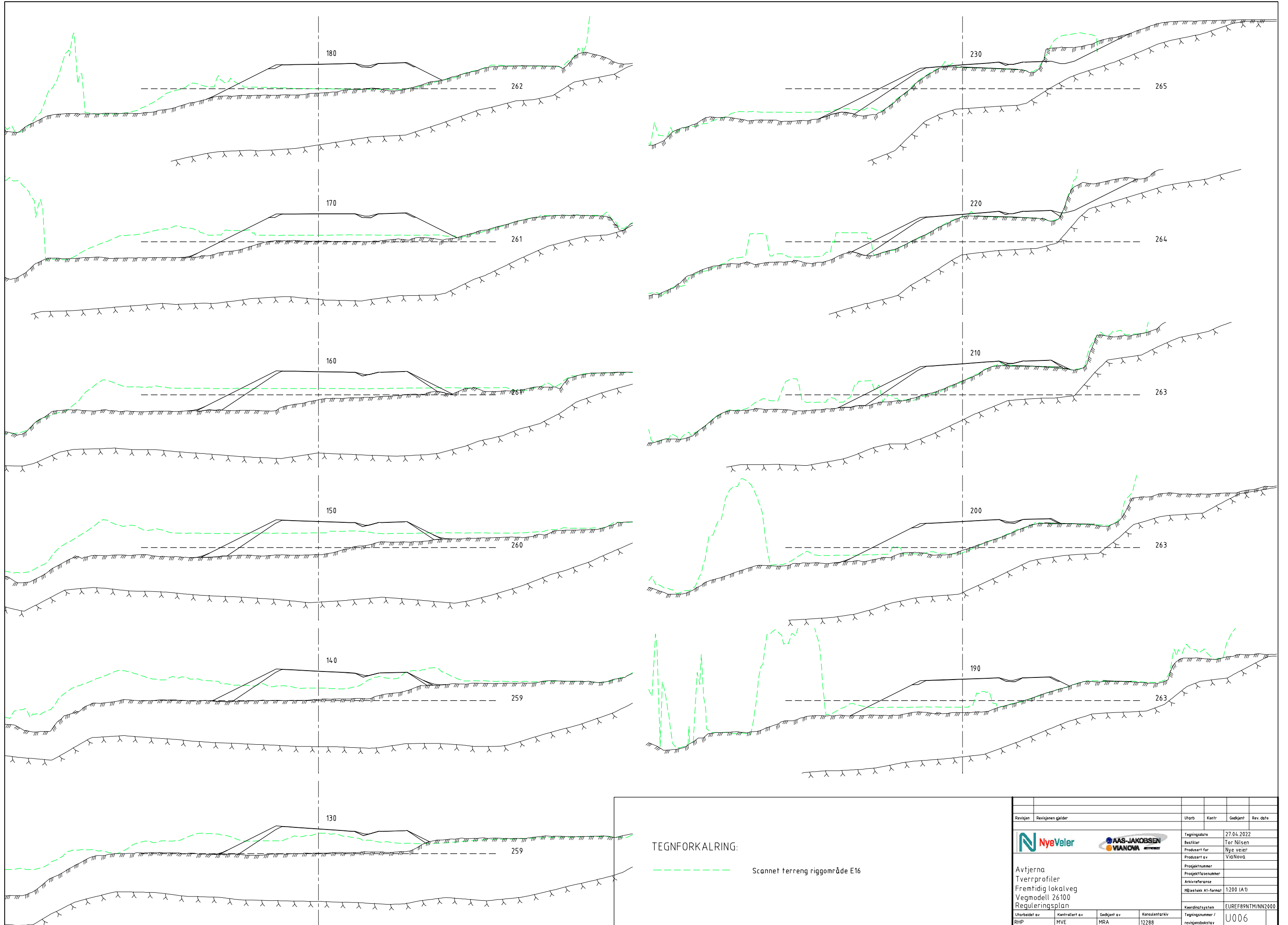
|  |                     |  |                       |          |           |
|--|---------------------|--|-----------------------|----------|-----------|
| Revisjon   | Revisjonen gjelder  | Utdr.  | Klutr.                | Godkjent | Rev. dato |
|  |                     |  |                       |          |           |
|  |                     | Tegningsdato: 27.04.2022<br>Bestiller: Tor Nilsen<br>Produsert for: Nye veier<br>Produsert av: Grindaker<br>Prosjektnummer:<br>Prosjektfasenummer:<br>Arkivreferanse:<br>Målestokk A1-format: 1:1000 |                       |          |           |
| Avtjerna<br>Illustrasjonsplan<br>Fremtidig lokalveg<br>Reguleringsplan |                     | Koordinatsystem: EUREF89NTM/MN2000<br>Tegningsnummer / revisjonsbokstav: 0001  |                       |          |           |
| Utarbeidet av: MH  | Kontrollert av: OOS | Godkjent av: JIS   | Konsulentarkiv: 12288 |          |           |





TEGNFORKALRING:  
 - - - - - Scannet terreng riggområde E16

| Revisjon  | Revisjonen gjelder | Uttarb              | Kontr             | Godkjent         | Rev. dato |
|---|--------------------|---------------------|-------------------|------------------|-----------|
|   |                    |                     |                   |                  |           |
|   |                    | Tegningsdate        | 27.04.2022        |                  |           |
| Avtjerna  |                    | Bestiller           | Tor Nilsen        |                  |           |
| Tverrprofiler   |                    | Produsert for       | Nye veier         |                  |           |
| Fremtidig lokalveg  |                    | Produsert av        | ViaNova           |                  |           |
| Vegmodell 26100   |                    | Prosjektnummer      |                   |                  |           |
| Reguleringsplan   |                    | Prosjektfasenummer  |                   |                  |           |
|   |                    | Arkivreferanse      |                   |                  |           |
|   |                    | Målestokk A1-format | 1:200 (A1)        |                  |           |
|   |                    | Koordinatsystem     | EUREF89NTM/NN2000 |                  |           |
| Utarbeidet av   | Kontrollert av     | Godkjent av         | Konsulentarkiv    | Tegningsnummer / |           |
| RHP   | MVE                | MRA                 | 12288             | revisjonsbokstav |           |
|   |                    |                     |                   | U005             |           |



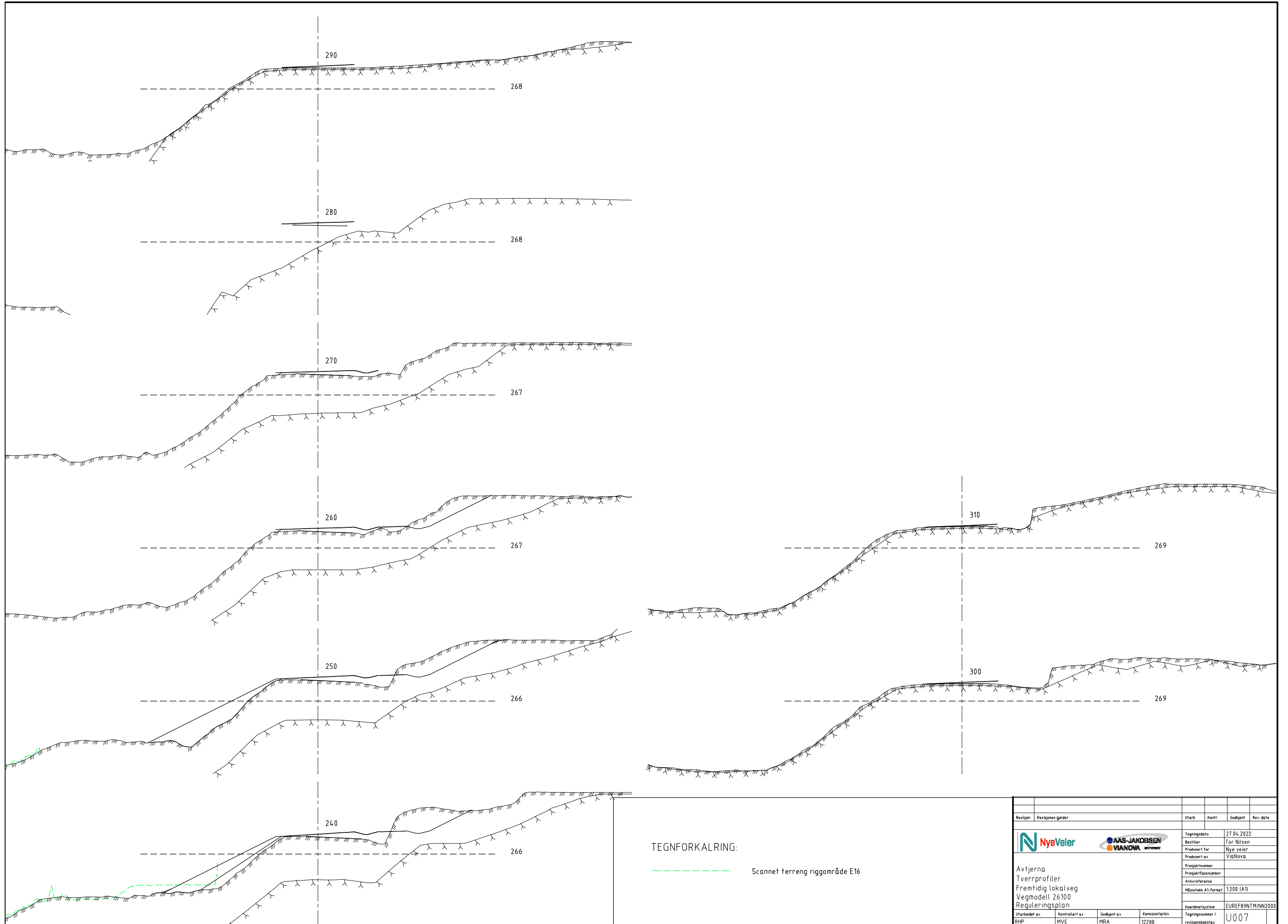
TEGNFORKALRING:  
 ----- Scannet terreng riggområde E16

| Revisjon             | Revisjonen gjelder | Uttarb            | Kontr          | Godkjent                          | Rev. dato |
|----------------------|--------------------|-------------------|----------------|-----------------------------------|-----------|
|                      |                    |                   |                |                                   |           |
| Tegningsdate         |                    | 27.04.2022        |                |                                   |           |
| Bestiller            |                    | Tor Nilsen        |                |                                   |           |
| Produsert for        |                    | Nye veier         |                |                                   |           |
| Produsert av         |                    | ViaNova           |                |                                   |           |
| Prosjektnummer       |                    |                   |                |                                   |           |
| Prosjekt fase nummer |                    |                   |                |                                   |           |
| Arkivreferanse       |                    |                   |                |                                   |           |
| Målestokk A1-format  |                    | 1:200 (A1)        |                |                                   |           |
| Koordinatsystem      |                    | EUREF89NTM/NN2000 |                |                                   |           |
| Utarbeidet av        | Kontrollert av     | Godkjent av       | Konsulentarkiv | Tegningsnummer / revisjonsbokstav |           |
| RHP                  | MVE                | MRA               | 12288          | U006                              |           |



Avtjerna  
 Tverrprofiler  
 Fremtidig lokalveg  
 Vegmodell 26100  
 Reguleringsplan



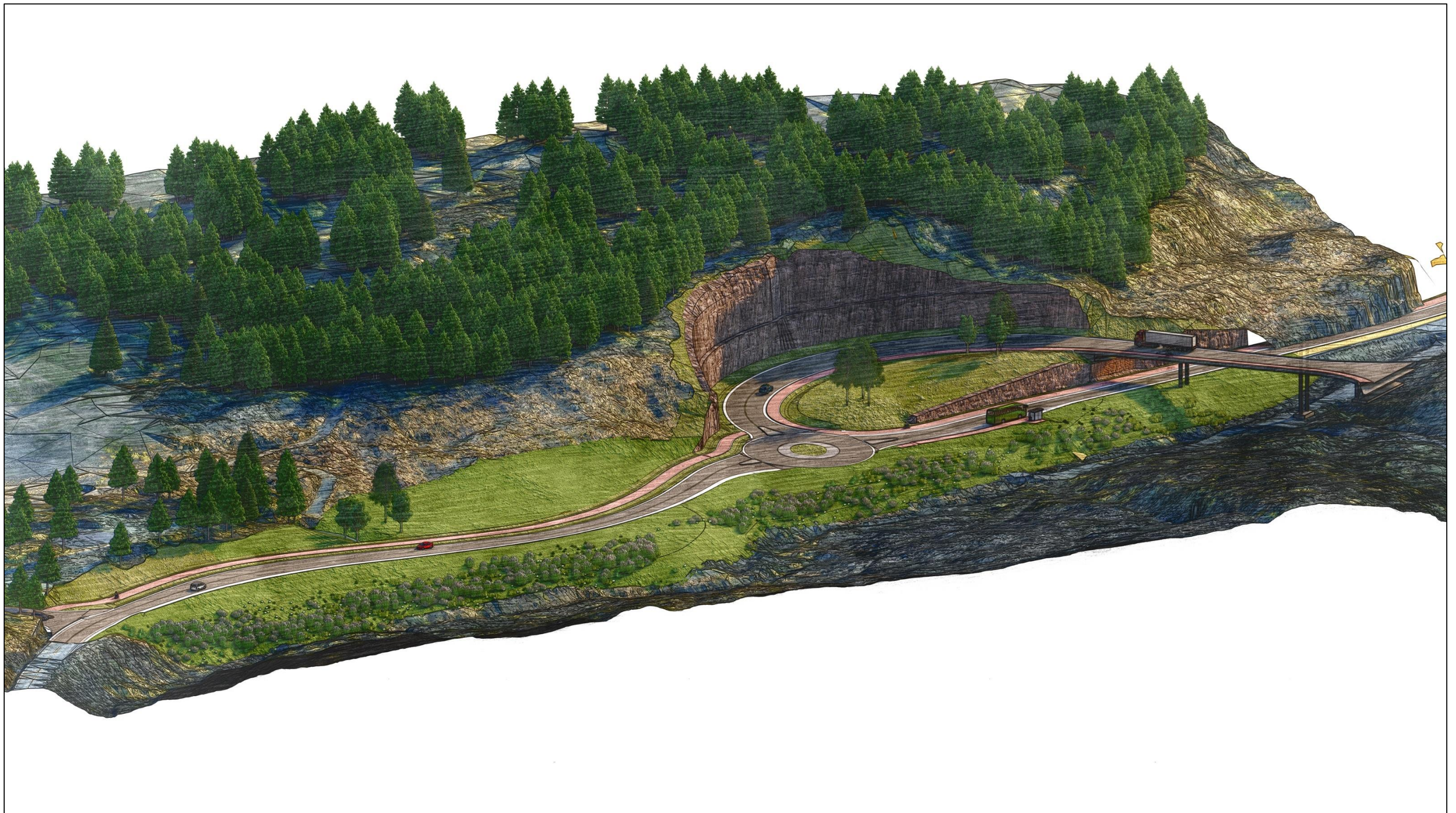


TEGNFORKALRING:  
 - - - - - Scannet terreng riggområde E16

| Revisjon           | Revisjonen gjelder | Utørt               | Kantr            | Godkjent         | Rev. dato         |
|--------------------|--------------------|---------------------|------------------|------------------|-------------------|
|                    |                    |                     |                  |                  |                   |
|                    |                    | Tegningsdato        | 27.04.2022       |                  |                   |
| Avtjerna           |                    | Bestiller           | Tor Nilsen       |                  |                   |
| Tverrprofiler      |                    | Produsert for       | Nye veier        |                  |                   |
| Fremtidig lokalveg |                    | Produsert av        | ViaNova          |                  |                   |
| Vegmodell 26100    |                    | Prosjektnummer      |                  |                  |                   |
| Reguleringsplan    |                    | Prosjektfasenummer  |                  |                  |                   |
|                    |                    | Arkivreferanse      |                  |                  |                   |
|                    |                    | Målestokk A1-format | 1:200 (A1)       |                  |                   |
|                    |                    | Koordinatsystem     | EUREF89NTMNN2000 |                  |                   |
| Utarbeidet av      | Kontrollert av     | Godkjent av         | Konsulentarkiv   | Tegningsnummer / | revisjonsboksnavn |
| RHP                | MVE                | MRA                 | 12288            | U007             |                   |

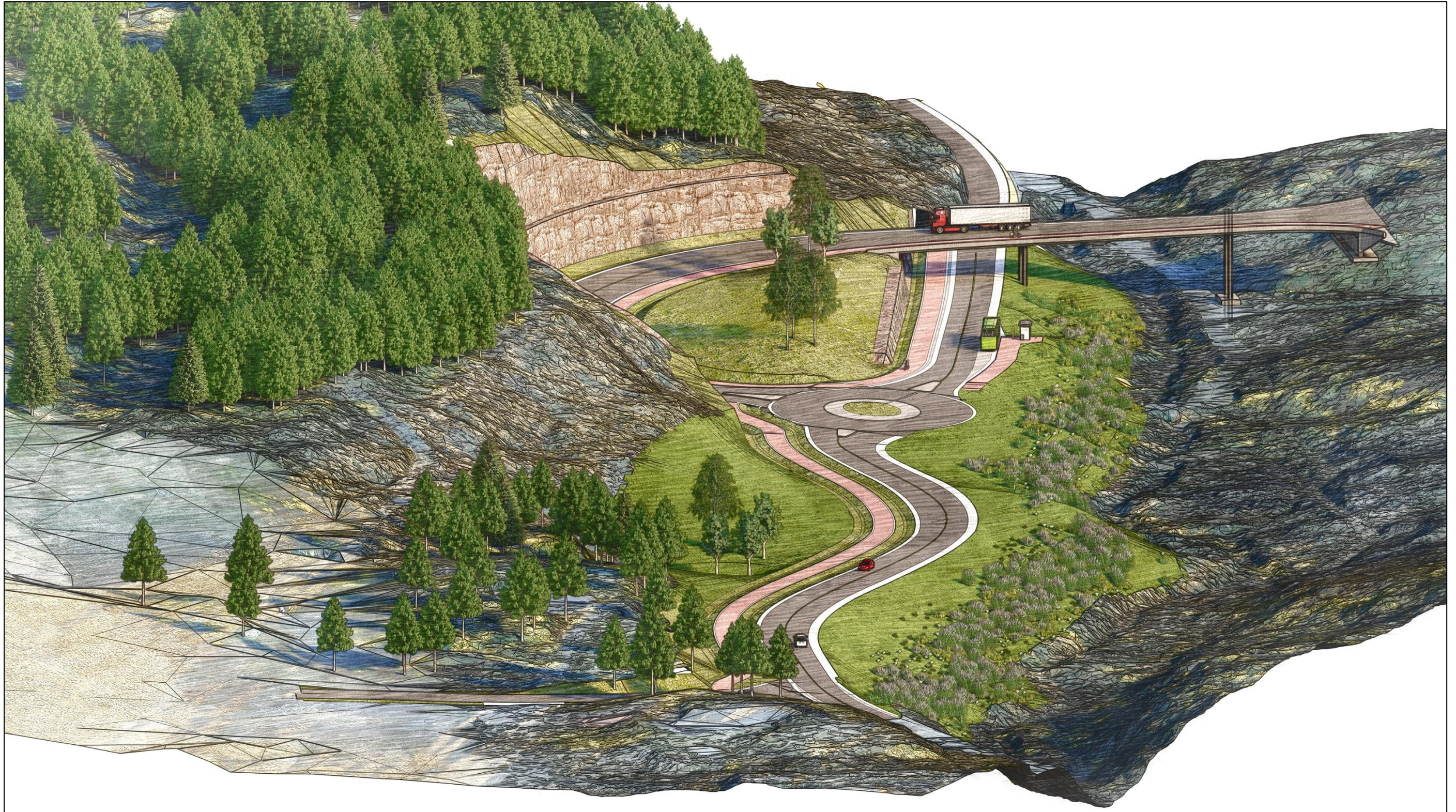


X1 Illustrasjon sett mot øst





X2 Illustrasjon sett mot sør





X3 Illustrasjon sett mot nord





X4 Illustrasjon sett mot nordøst

