



Statens vegvesen

Vegdirektør Terje Moe Gustavsen

Utfordringer og endringer i det norske vegmarkedet

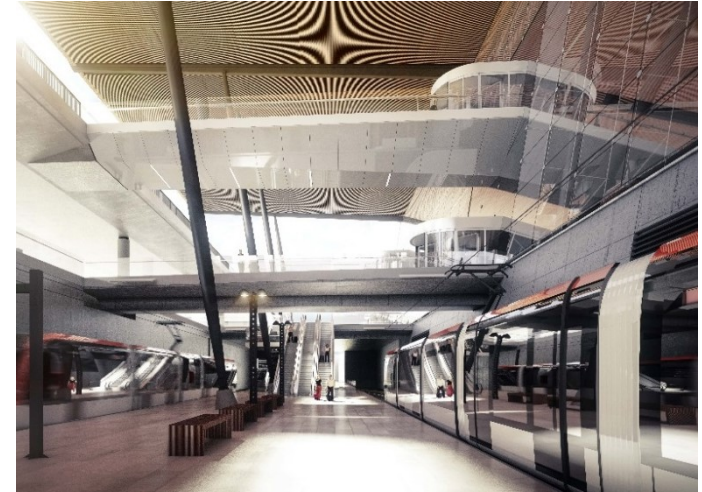
14.02.2018





Hovedtrekk i NTP

- Historisk høye økonomiske rammer
- Reduserte klimagassutslipp
- Satsing på jernbane i og rundt de store byene
- Utvikle riksvegnettet over hele landet
- Styrke innsatsen i byområdene
- Digitalisering og piloter
- Transportsikkerhet og beredskap styrkes



Økonomiske rammer NTP 2018–2029

- Total statlig ramme 933 mrd. kr for alle transportformer
 - Veg 536 mrd
 - Jernbane 319 mrd
 - Kyst 31,7 mrd
 - Luft 3,9 mrd
- Avinors øvrige investering/drift i tillegg
- Opptrappingsplan statlige midler
 - 412 mrd. kr første seks år
 - 521 mrd. kr i siste seks år
- Bompenger 131 mrd
- Sterk økning i statens bidrag byområdene
 - Totalt 66,4 mrd. i perioden





Handlingsprogrammet 2018–2023 (2029)

- Statens vegvesens gjennomføringsplan for første seksårsperiode av NTP, 2018–2029
- Omfatter alle områder av Statens vegvesens virksomhet samt tilskuddsposter
- Stadfestet av vegdirektøren 14. februar 2018



Foto: Knut Opeide



Økonomisk ramme

Post	2018– 2023
Drift og vedlikehold av riksveger, trafikant- og kjøretøytilsyn m.m.	77 490
Vederlag til OPS-prosjekter	14 770
Riksveginvesteringer	88 310
Skredsikring riksveg	3 460
E16 over Filefjell	460
E6 vest for Alta	150
Skredsikring fylkesveger	4 560
Kjøp av riksvegferjetjenester	8 170
Sum kap. 1320 Statens vegvesen ekskl. post 61 og 63	197 370
Rentekompensasjon for transporttiltak i fylkene	1 410
Tilskudd til gang- og sykkelveger	615
Sum Statens vegvesen inkl. post 61 og 63	199 395
Annen finansiering ekskl. Nye Veier (bompenger)	42 900
Nye Veier AS (beregnet ut fra årlig snitt for hele NTP-perioden)	31 500

I mill. kr

Investeringer

- 135 mrd. kr totalt
 - 93 mrd. kr statlige midler og 43 mrd. kr i ekstern finansiering
 - Inkludert skredprosjekter riksveg
- I tillegg investeringer i regi av Nye Veier med 30,8 mrd. kr pluss ekstern finansiering



Foto: Knut Opeide

Drift

- 23,3 mrd. kr
- Sikker og pålitelig framkommelighet hele året for alle trafikantgrupper
- Har innfaset høyere standard i hele landet



Foto: Knut Opeide

Vedlikehold

- 23,3 mrd. kr
- Totalt etterslep reduseres, særlig for tunnel
- Grøfter, kummer og rør
- Vegdekker
- Bruer og ferjekaier
- Samlet forfall anslått til 33 mrd. kr (usikkerhetsmargin 28– 46 mrd. kr)

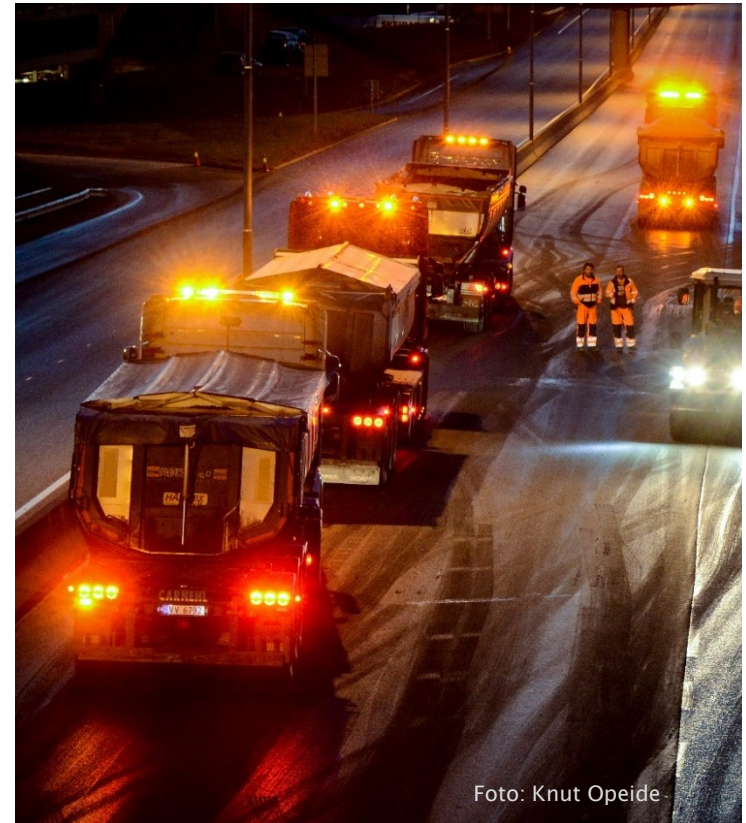


Foto: Knut Opeide

Programområdetiltak

- 15,3 mrd. kr
- Utbedring
 - 13 utbedringsstrekninger
 - ferjekai (null-/lavutslippsferjer)
 - modulvogntog
 - ITS-piloter
- Gang/sykkel
- Trafikksikkerhet
- Miljø
- Kollektiv/universell utforming
- Service (hvileplasser/rasteplasser)



Foto: Knut Opeide



Vår kontraktsporfølje 2017

Antall tilbydere etter kontraktstørrelse

	Antall konkurranser	Gjennomsnittlige antall tilbydere
Under 25 mill kr	241	4,4
25–100 mill kr	79	6,0
100–250 mill kr	17	6,1
Over 250 mill kr	12	4,5
Alle	348	4,8



Plan- og byggherrestrategien (1 / 2)

Vår kontraktsstrategi er å:

- Opprettholde god konkurranse i alle faser av våre anskaffelser ved å ha en kontraktstruktur som retter seg mot alle segmenter av markedet
- Ha prosjektspesifikk og målrettet kontraktsstrategi i alle faser
- Øke andelen totalentreprise til 30–40 % av årlig bevilgende investeringsmidler innen 2020
- Utføre de største kontraktene som totalentreprise med konkurransepreget dialog





Plan- og byggherrestrategien (2/2)

Vår kontraktsstrategi er å:

- Innrette forholdet mellom egenproduksjon og kjøp av rådgivertjenester slik at egenproduksjonen er størst i utrednings- og tidlig planfase, der rammene for nasjonal måloppnåelse legges
- Sikre et profesjonelt, effektivt og utviklingsdyktig marked for driftskontrakter. Dette gjøres gjennom en kontraktstruktur som sikrer helårsdrift og retter seg mot et riksdekkende marked





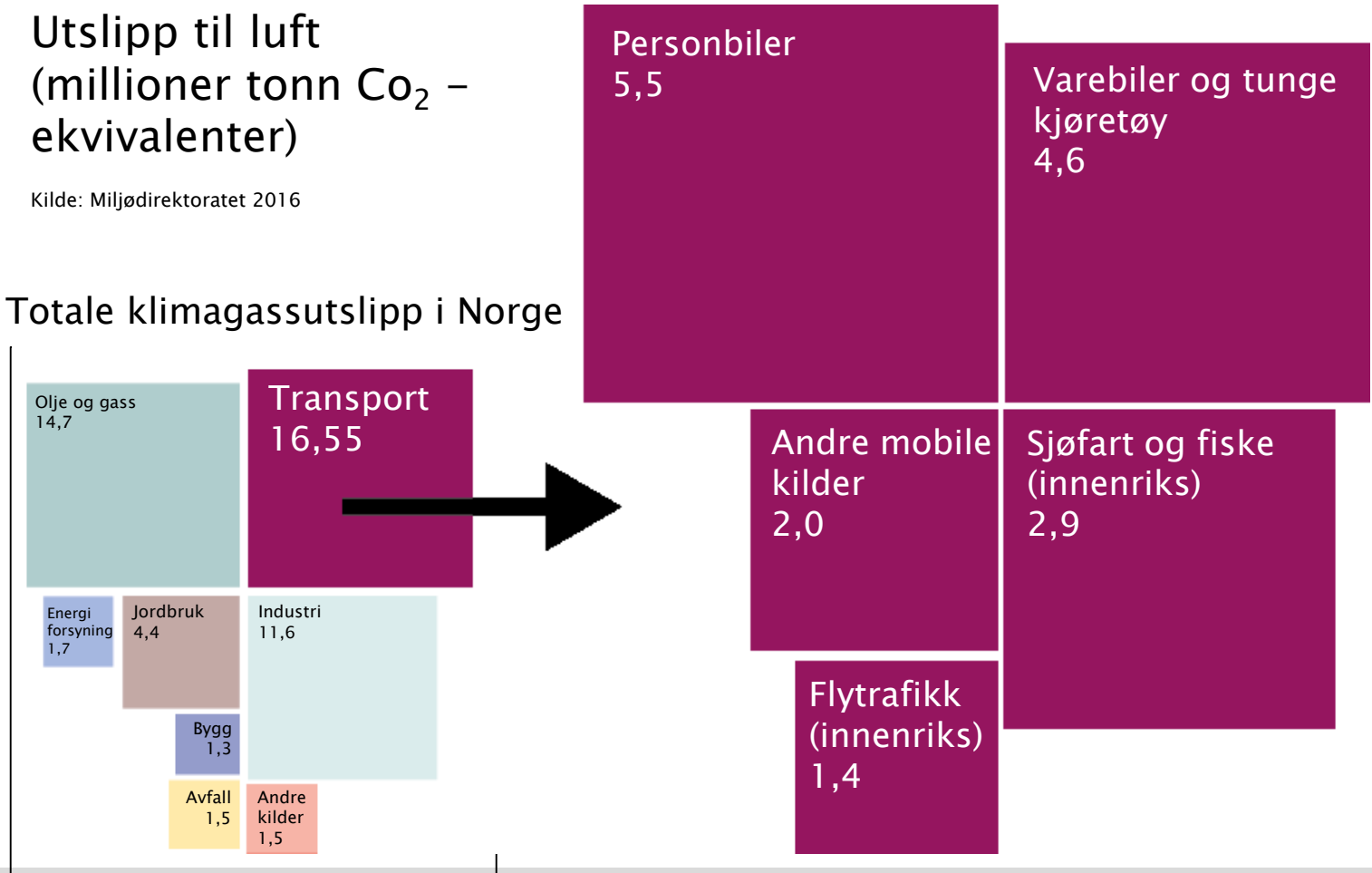
NTP 2018–2029

Klimagassutslipp fra transport i 2014

Utslipp til luft
(millioner tonn CO₂ –
ekvivalenter)

Kilde: Miljødirektoratet 2016

Totale klimagassutslipp i Norge



NTP 2018–2029

Bruk av lav- og nullutslippsteknologi

- Nye personbiler og lette varebiler skal være nullutslippskjøretøy i 2025
- Nye bybusser skal være nullutslipp eller bruke biogass i 2025
- Nye tyngre varebiler, 75% av nye langdistansebusser og 50% av nye lastebiler skal være nullutslipp innen 2030
- Varedistribusjon i de største bysentra skal være tilnærmet utslippsfri innen 2030



NTP 2018 – 2029

Lavere klimautslipp

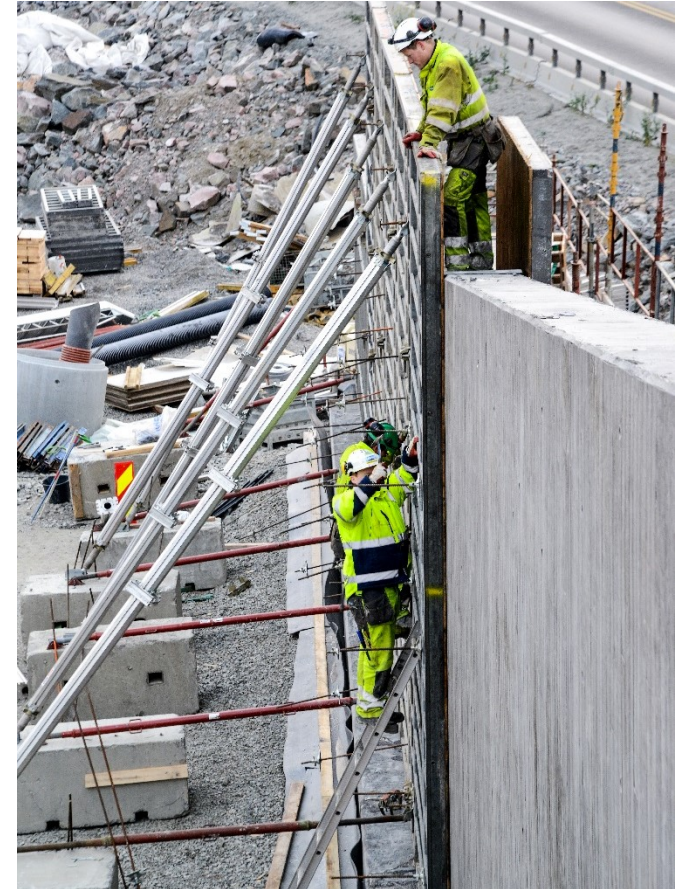
- Regjeringen legger til grunn
 - Utslippene i transportsektoren skal reduseres i tråd med målet om omstilling til et lavutslippssamfunn i 2050
 - Handlingsplan for fossilfrie bygge- og anleggsplasser innen transportsektoren
 - Utslippene fra bygging av infrastruktur skal reduseres med 40% innen 2030



FoU-prosjektet «KraKK»

- KraKK skal levere konkrete forslag til:
 - Kontrakter
 - Prosesskoder
 - Håndbøker
 - Opplæring
- Vi har innført krav til EPD for betong, slakarmering og asfalt
- Jobber med å utvikle bonusordninger for disse materialene

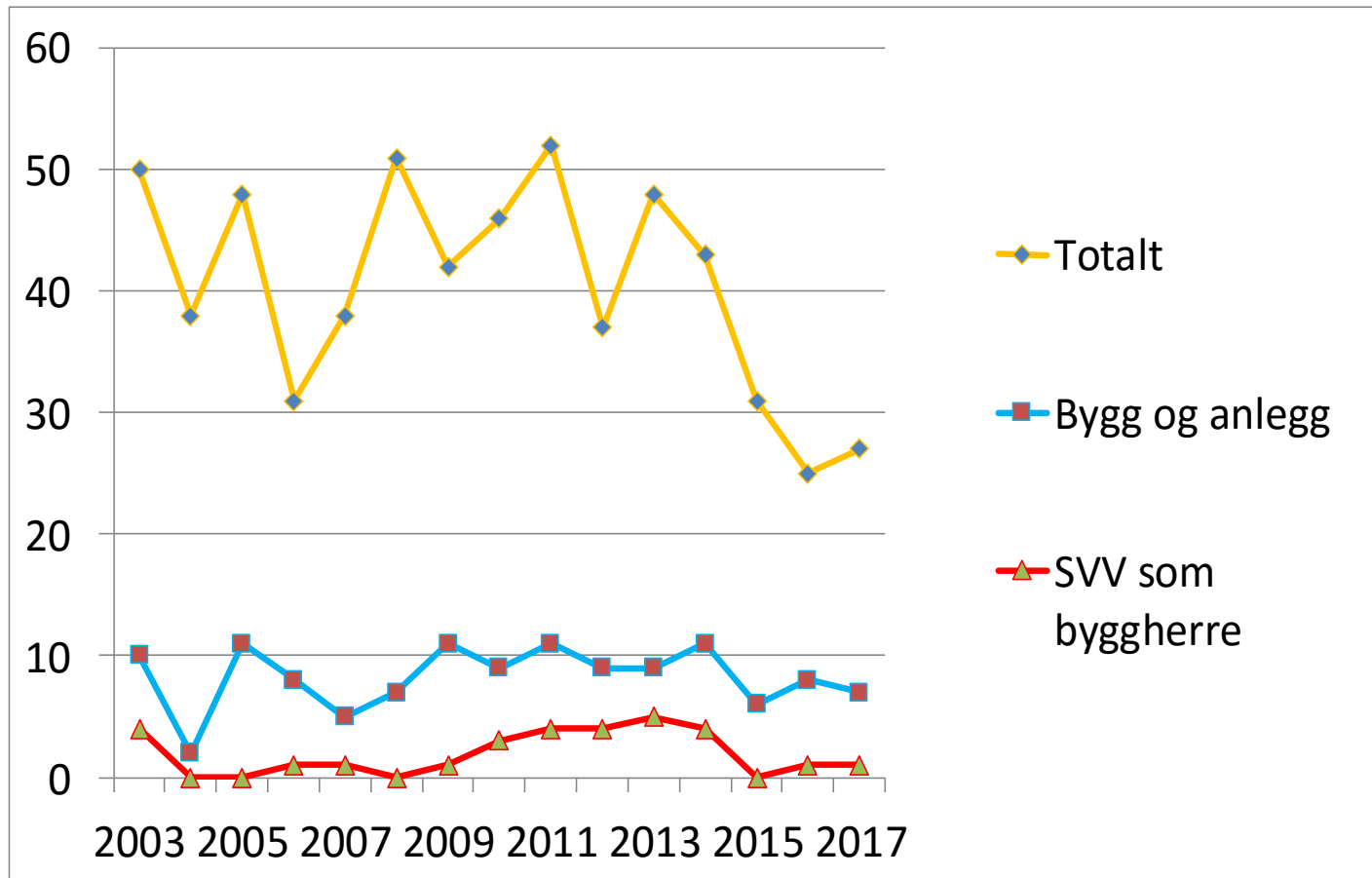
KraKK: Krav til Klimakutt i Kontrakter





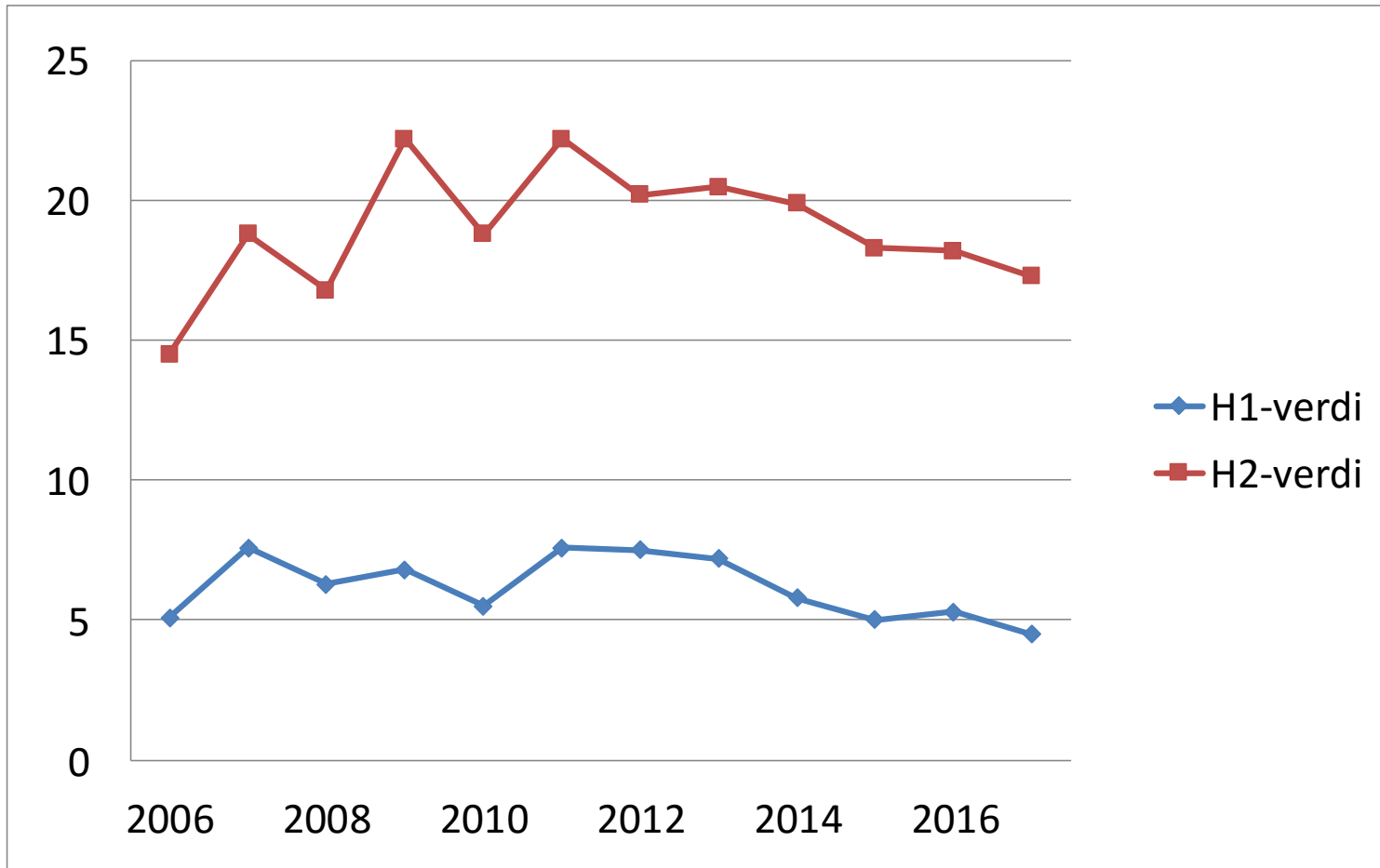
Dødsulykker i norsk arbeidsliv 2003–2017

Kilde: Arbeidstilsynet





Utvikling i ulykkesfrekvens i entreprisedriften 2006–2017





Søkelys på arbeid i høyden og trafikkavvikling i 2017

- Samordnet interne tiltak med Arbeidstilsynets aksjonsuker i 2017
- Etablert internt kurs for byggherrepersonell som skal følge opp eller kontrollere arbeid i høyden
- Arrangere frokostmøter om hendelser knyttet til arbeid i høyden i samarbeid med andre byggherrer
- Delta i arbeidet med å utvikle nasjonale standarder – *NS 9600 Fallsikring og redning og NS 9610 Arbeid i tau*
- Fokusområde i forbindelse med sikkerhetsmåned
- Gjennomføre møte med nødetatene for å forebygge trafikkulykker og farlige situasjoner



Tiltak framover – forslag til tiltaksplan

- Stimulere til at ny teknologi blir tatt i bruk for å redusere risikofylt arbeid, eksempelvis ved sprengning
- Innføre krav til splintsikkert glass (hammerglass) i anleggsmaskiner som benyttes i spesielt risikoutsatte områder
- Ta initiativ til en sikkerhetskampanje med sikker bruk av tyngre anleggsmaskiner og arbeidsutstyr som tema
- Personlig sikkerhetsinstruks (PSI) innføres som krav i alle kontrakter der Statens vegvesen er byggherre



Framtida handler om å ta i bruk ny teknologi

- Klimakutt
- Økt effektivitet gjennom digitalisering
- Jobbe modellbasert



Foto: Statens vegvesen

Statens vegvesen søker testbilister

Du har en hemmelig kontakt i bilen din. Hvis du lar Statens vegvesen plugge seg inn i den, bidrar du til bedre vinterveger i Troms.

annonse

Sika Sarnafil

Framtida handler om nye gjennomføringsmodeller

- Samarbeid
- Modeller som gjør rådgiver og entreprenør i stand til å ta ansvar og se muligheter
- Utnytte alles kompetanse
- Tillit og seriøsitet



Foto: Knut Opeide

Framtida handler om kompetanse

- Kompetansen må videreutvikles for å nyttiggjøre ny teknologi og nye gjennomføringsmodeller
- Stille tydelige kompetansekrav

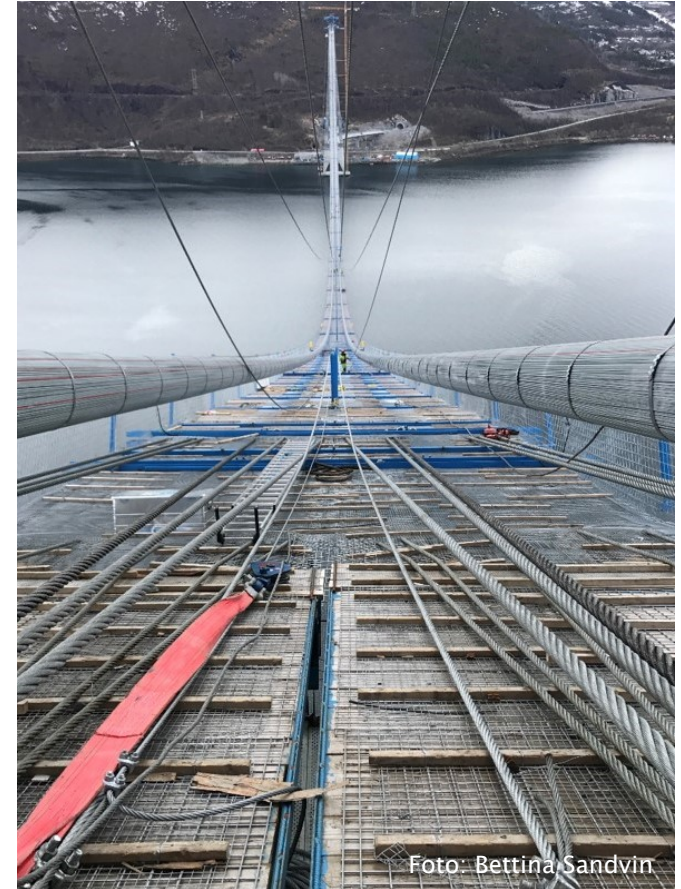
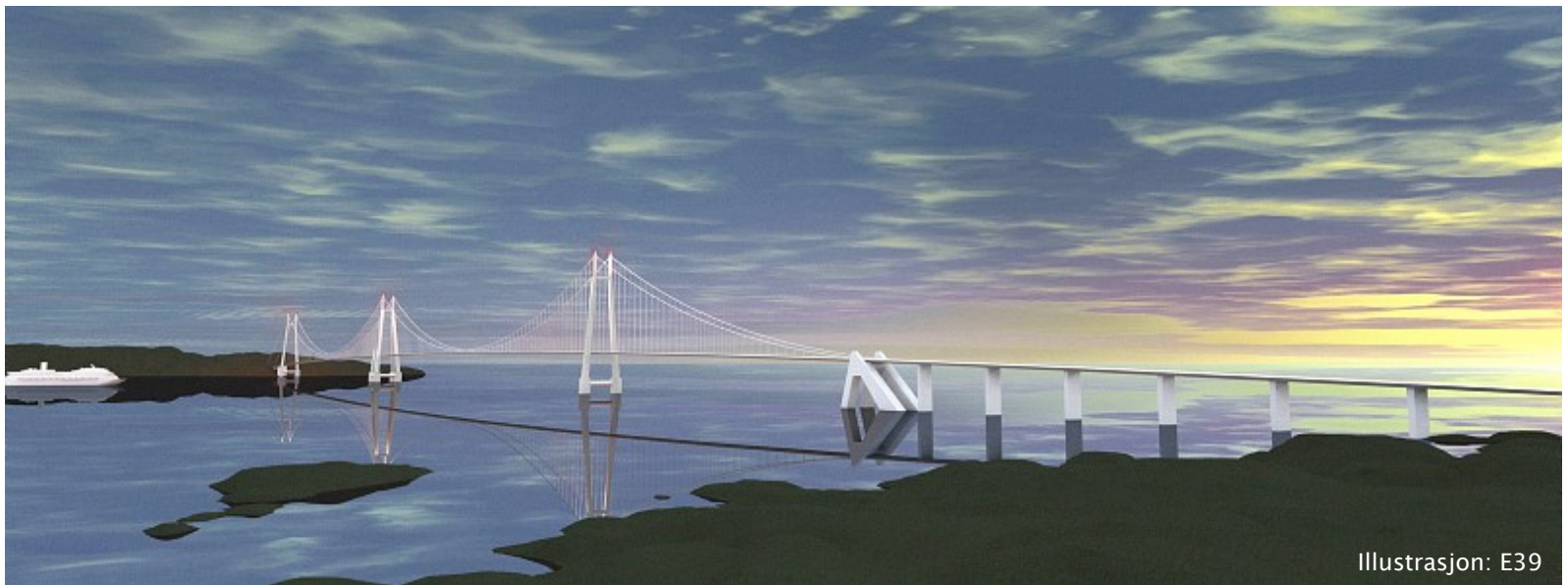


Foto: Bettina Sandvin



Til syvende og sist handler det om folk i godt samarbeid

- Teknologien er hjelpemiddel
- Gjennomføringsmodellene er tilrettelegging
- Kompetansen får jobben gjort (hvis den brukes rett)



«Karakterboka»

- Statens vegvesen gjennomfører bygge- og anleggsprosjekter for ca. 40 mrd. pr. år
- Ønskelig å bruke erfaringene vi opparbeider med en leverandør i forbindelse med tildeling i senere anskaffelsesprosesser
- Grunntanke:
Gjennomføring av tidligere oppdrag, vil kunne gi et uttrykk for den kvalitet som kan forventes av leverandøren i fremtidige oppdrag



Foto: Geir Brekke



Statens vegvesen



Takk for oppmerksomheten!



Foto: Statens vegvesen

14.02.2018