

DETALJREGULERING E6 BRUMUNDDALKRYSSET

Åpent møte 18.4.2017

Jarle Kristian Tangen – utbyggingssjef

Harald Monsen – disiplinleder prosjektering

Bjørn Åmdal – prosessleder offentlig plan

Gode veier raskt og smart

Nye Veier er etablert som et verktøy for å

- Planlegge, bygge, drifte og vedlikeholde viktige hovedveier
- Sikre helhetlig og kostnadseffektiv utbygging og drift av trafikksikre hovedveier
- Styrke næringslivets konkurransevne
- Mer effektiv, forutsigbar og tryggere veitransport



E6 oppgraderes fra Kolomoen helt frem til Moelv

Norges største og lengste enkeltstående 4-felts vegprosjekt, finansiert og igangsatt på samme tid (43 km)

Nye Veier skifter takten i vegbyggingen

- **Utvider** prosjektet fra Brumunddal til Moelv (+ 12 km)
- Reduserer antall entrepriser fra 4 til 2
- Skaper kvalitet og effektivitet gjennom totalentrepriser
- Tar hensyn til trafikk og miljø ved stedstilpasset fremdrift
- Optimerer løsninger til høyest mulig nytte for felleskapet
- Fremskynder utbygging av Moelv-Lillehammer-Ensby



Fremdrift Kolomoen-Moelv

Entreprise: Kolomoen-Arnkvern

- Tre entreprenører har levert tilbud
- Kontraktsignering medio juni 2017

Entreprise: Arnkvern – Moelv

- Fire entreprenører er prekvalifisert
- Valg en foretrukken entreprenør primo juli 2017
- Kontraktsignering primo okt 2017

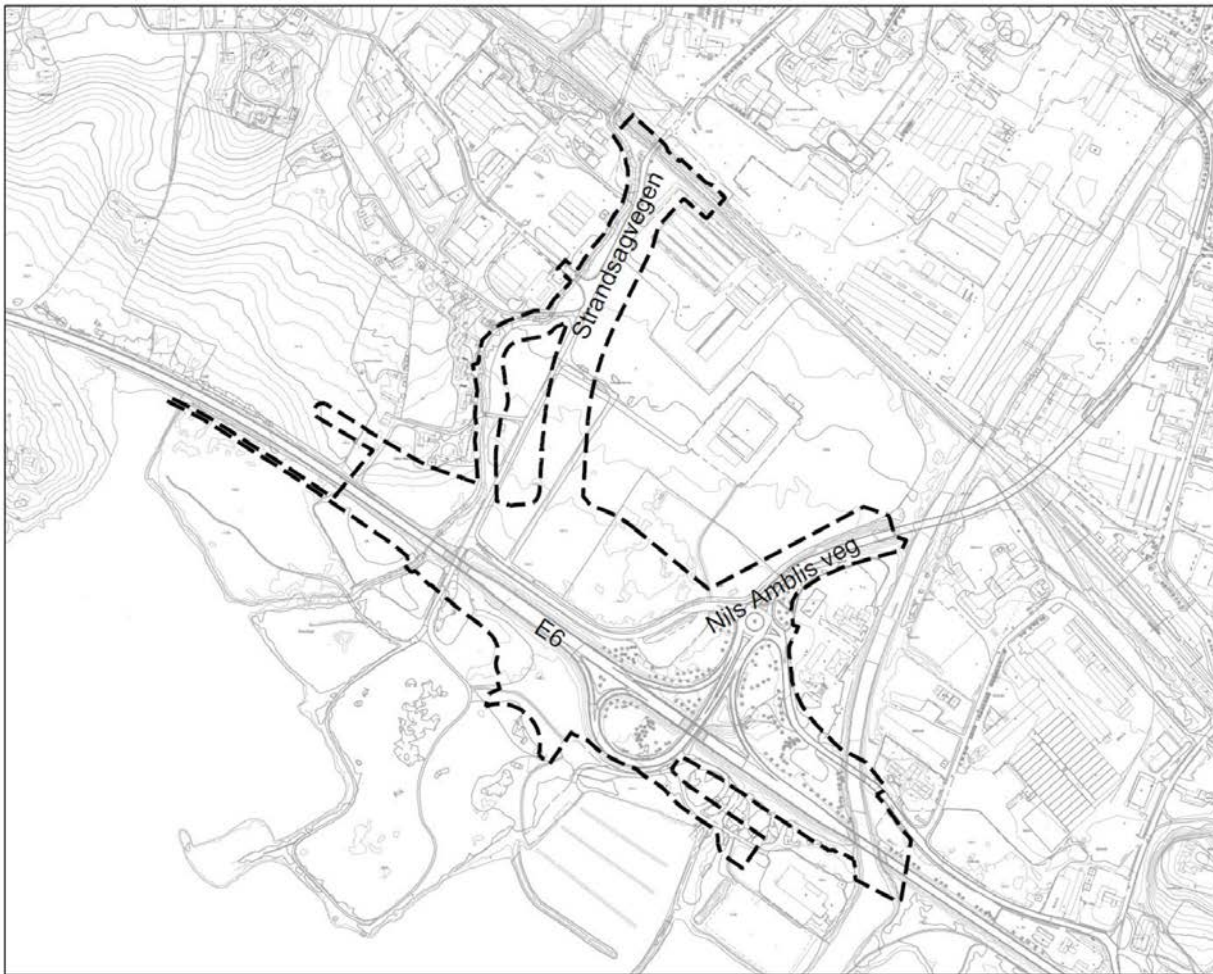


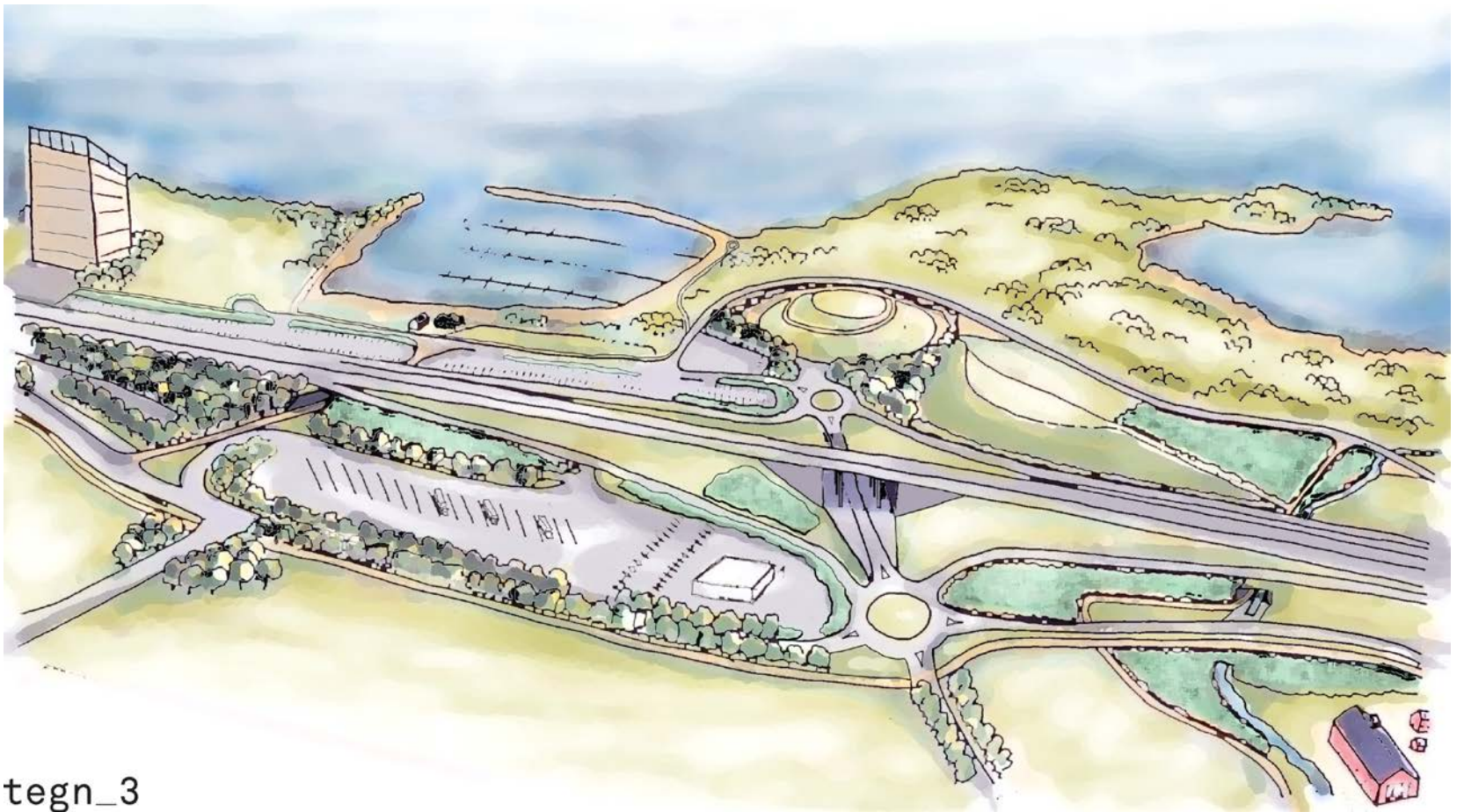
En god plan blir til gjennom dialog og samarbeid

Nye Veier erfarer så langt en

- god dialog med Ringsaker kommune (12 møter til nå)
- god dialog med Statens vegvesen (10 møter) og andre etater (7 møter)
- god dialog med naboer og andre berørte (mange direkte møter + 2 offentlige møter)

Detaljreguleringsplan for E6 Tjernli – Botsenden Brumunddalkrysset





tegn_3

Brumunddal – en by i vekst og utvikling

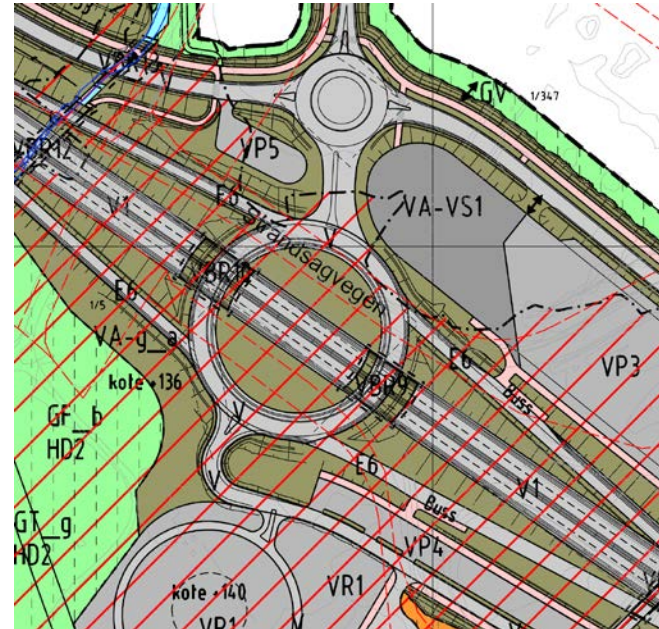


Gevinster ved foreslått planendring

- Vesentlig bedre sikring mot flom i hele planområdet
- Vesentlig standardheving for gående og syklende
- Tilpasning av vegsystemet til byutvikling på Granerudjordet
- Bedret trafiksikkerhet
- Økt tilgjengelighet og flere parkeringsplasser ved E6-krysset

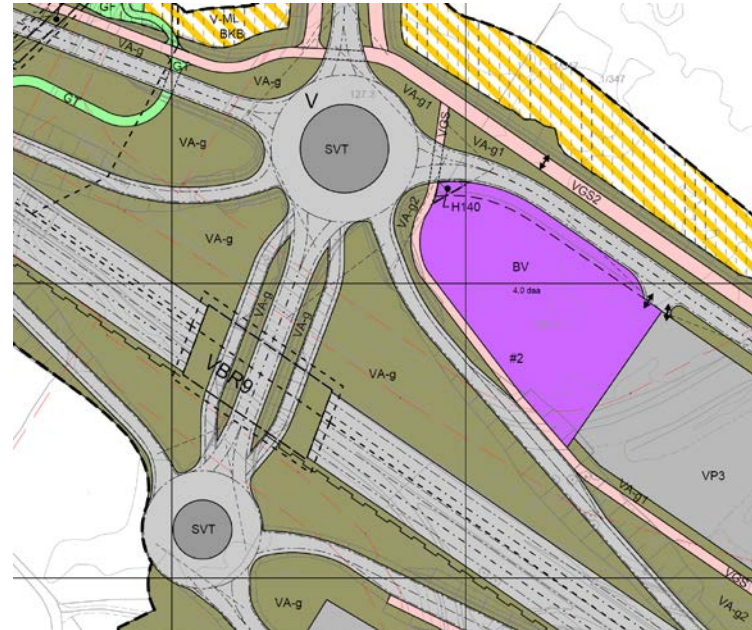
10 ganger bedre sikring mot flom i Mjøsa

- Fra 20-års flom til 200-års flom
- Den store rundkjøringen under E6 i gjeldende regulering presset løsningen ned på flomutsatt nivå



10 ganger bedre sikring mot flom i Mjøsa

- Fra 20-års flom til 200-års flom
- Lokalveger og rundkjøring løftes til nivå for 200 års flom
- Under E6 etableres beredskapsveger for bruk i en ekstremflomsituasjon, med minst 4,0m frihøyde



Sikring av flom i Bausbakkelva og på Granerudjordet

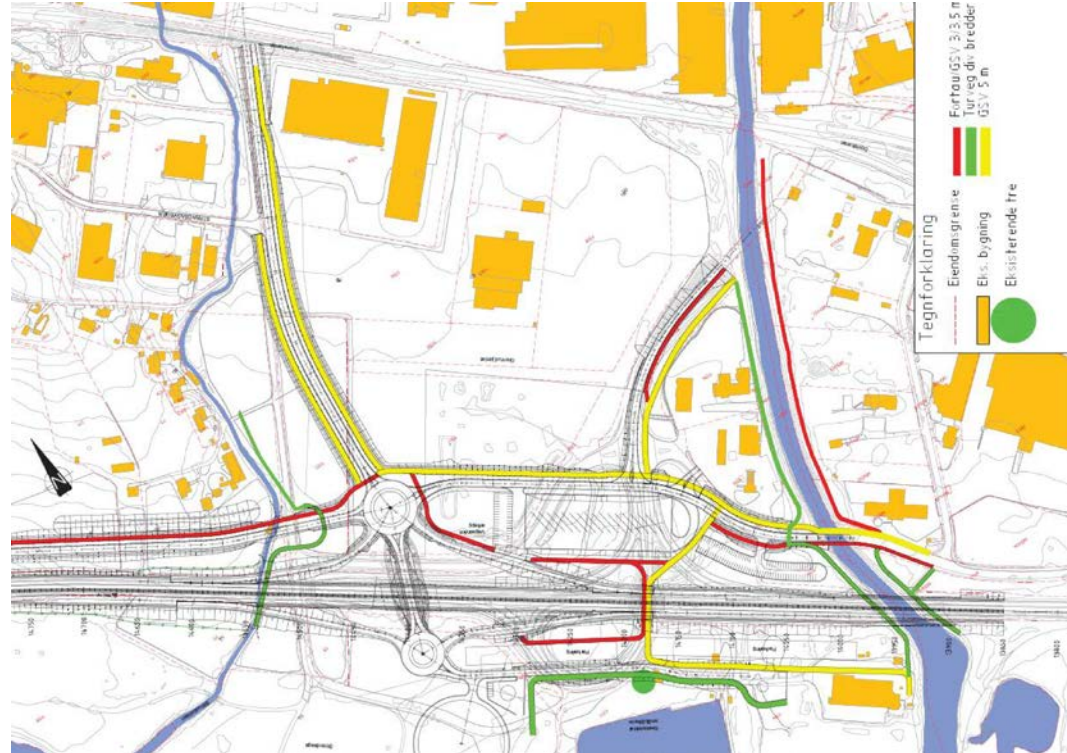
Bestemmelsesområder for flomsikring

- Sikrer tiltak for 200års flom i Bausbakkelva/Båhusbekken
- Håndtering av flomvann på Granerudjordet ved en eventuell overtopping av Bausbakkelva ovenfor jernbanen



Vesentlig standardheving for gående og syklende

- Mer G/S-veger
- Brederer G/S-veger
- Brederer kulvert ved Verven, tosidig fortausløsning
- Brederer kulvert ved Granerud, forbeholdt kun myke trafikanter



Vesentlig standardheving gjennom Granerud-kulverten



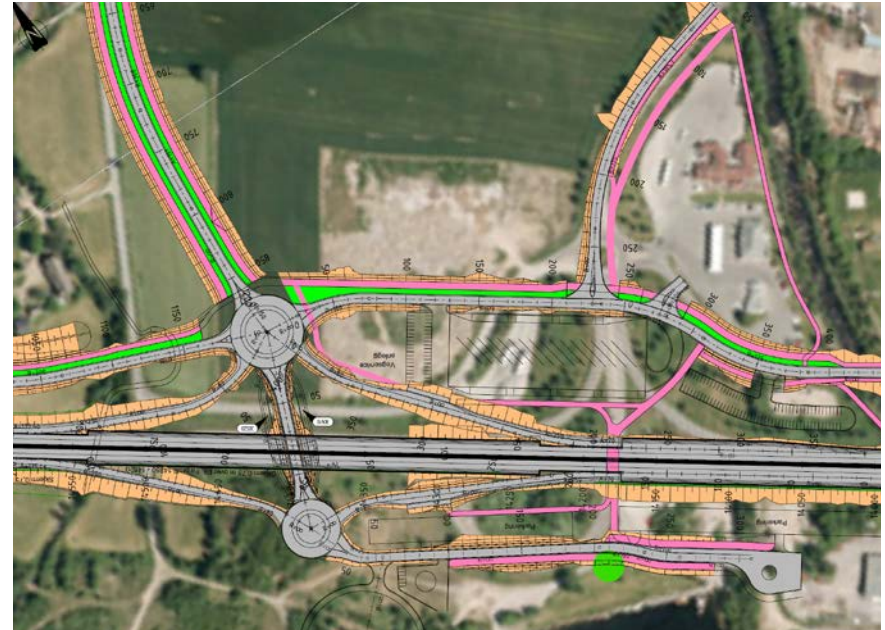
Gjeldende regulering



Nytt planforslag

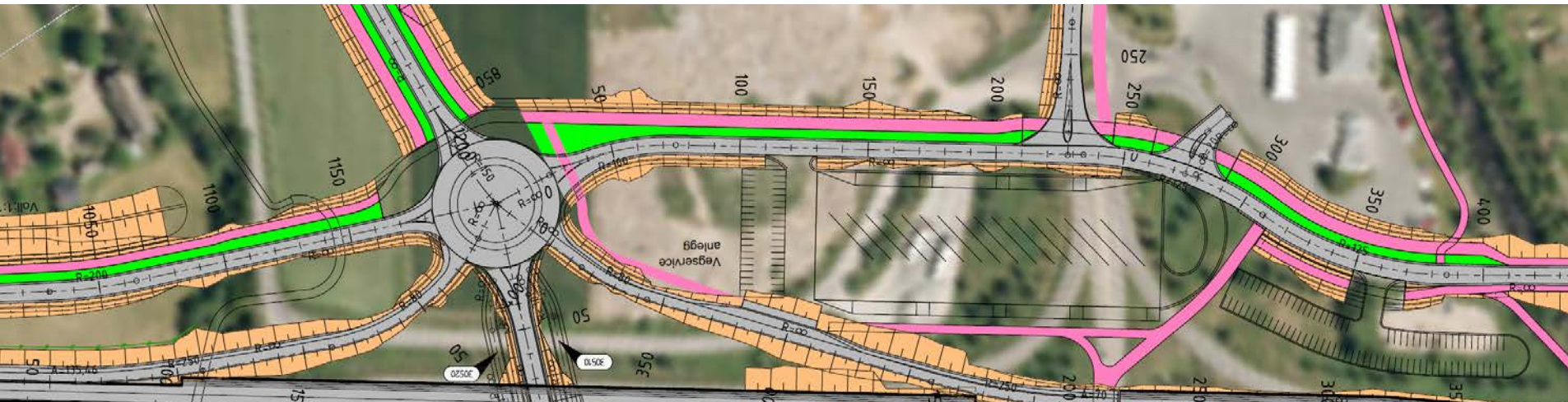
Fra trafikkmaskin til bymiljø

- Gater i stedet for landeveg
 - Lavere hastighet
 - T-kryss istedenfor rundkjøring
- Strandvegens forlengelse blir markert som en gjennomgående lokalveg parallelt med E6
- Forbereder Strandvegen som sentrumsadkomst via Brennerivegen
- Trafikkapasiteten er høy



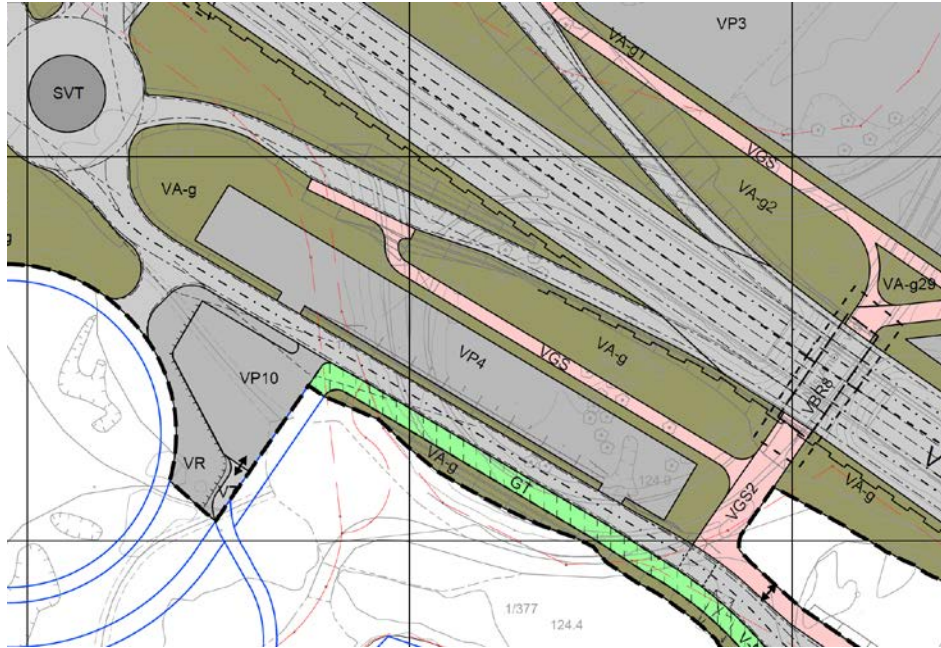
Bedret trafikkikkerhet som følge av opprydning

- Enklere orientering for trafikantene gjør det letter å følge med på trafikken
- Bygater i stedet for landeveg gir lavere hastighet og økt oppmerksomhet
- Granerudundergangen – oppgraderes fra sambruk/trafikkfelle til høystandard G/S-veg
- Kryssutformingen reduserer faren for kjøring opp feil rampe mot retning på E6



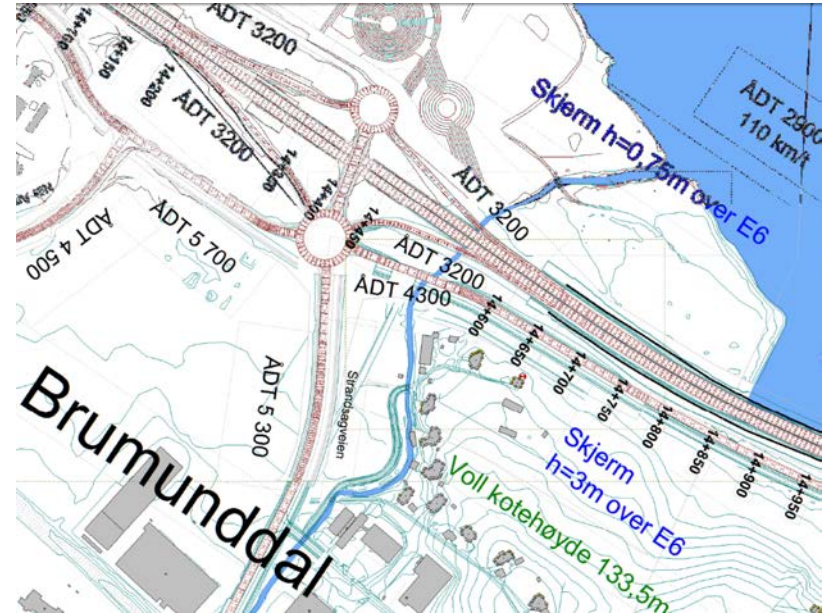
Økt tilgjengelighet og flere parkeringsplasser ved E6-krysset

- Tryggere adkomst for gående og syklende til Strandsaga og Mjøstårnet
- 128 parkeringsplasser etableres ved Båthavna, mot 40 i opprinnelig plan
 - Delt bruk for samkjørende, busspendlere og brukere av Strandsagområdet
 - I tillegg etableres en snuplass ved båthavna, med 5 plasser for korttidsparkering



Planforslaget fører ikke til mer vegstøy

- Foreslått planløsning fører **ikke** til mer støy
 - Økt hastighet og økt trafikkmengde på E6 vil gi 2dB mer støy
- Støyskjerm mot Strandsaga tas inn i planen
- Støyvoll nord for Båhusbekken økes 0,5m



Land art'en reduseres noe → landskapsbilde blir til bybilde

Kommer vi egentlig til å savne noe i dette krysset...



...når vi får Mjøstårnet like ved?



Takk for oss