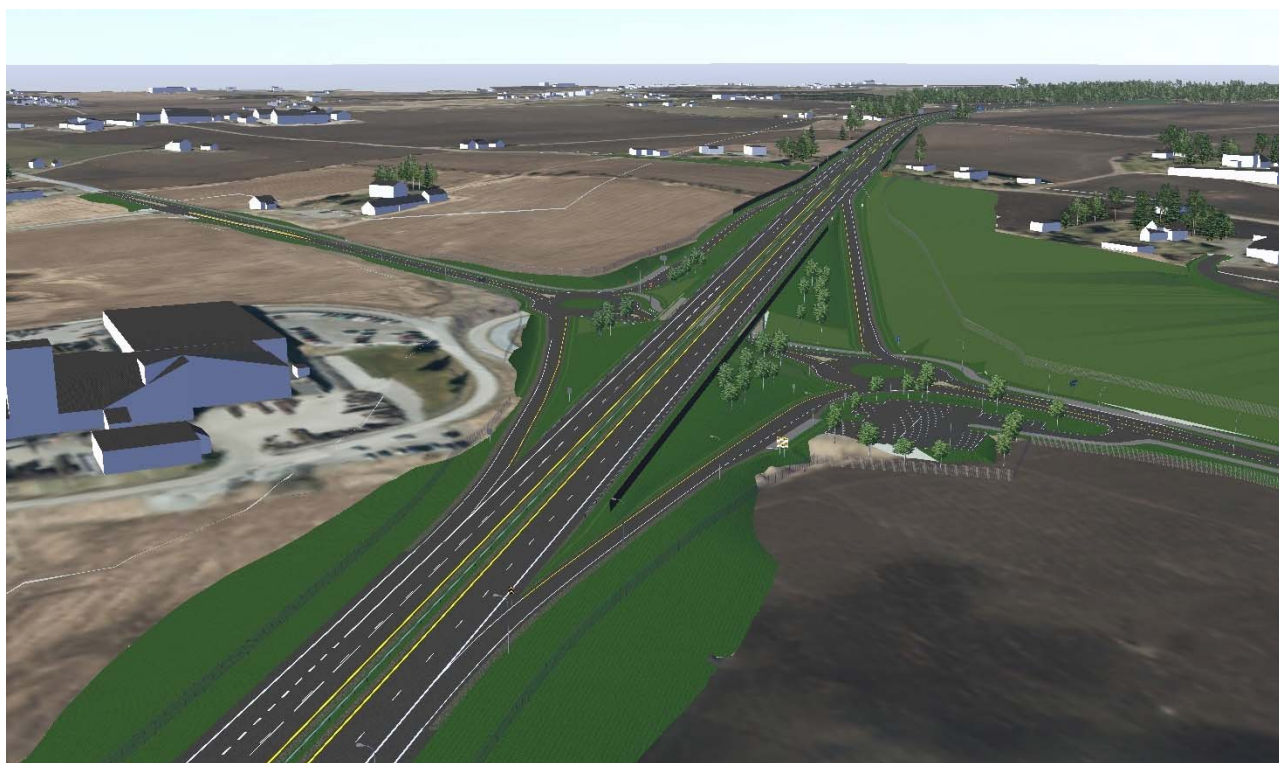
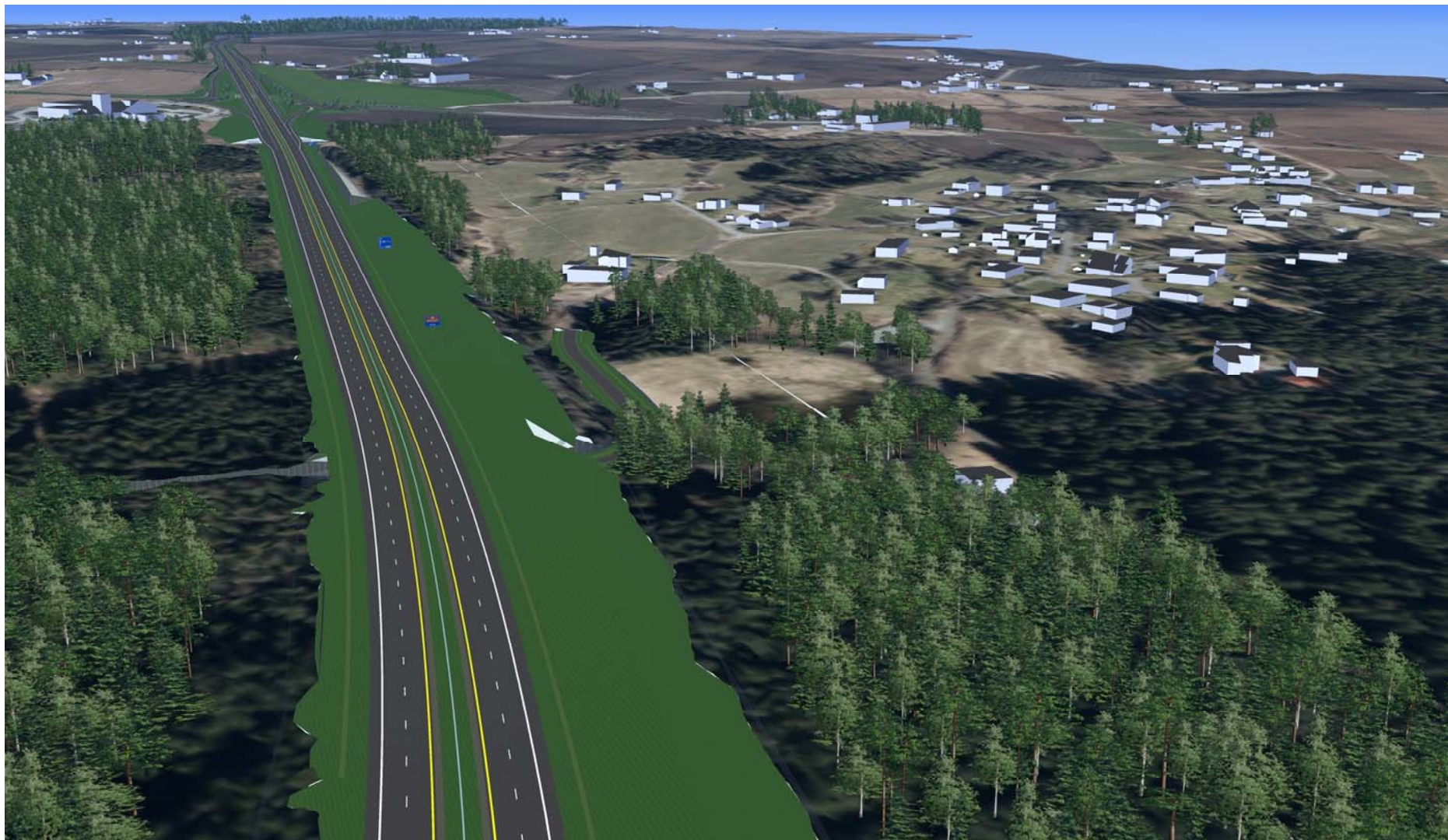


Vedlegg – illustrasjoner / modellbilder for reguleringsplan E6 Uthuskrysset

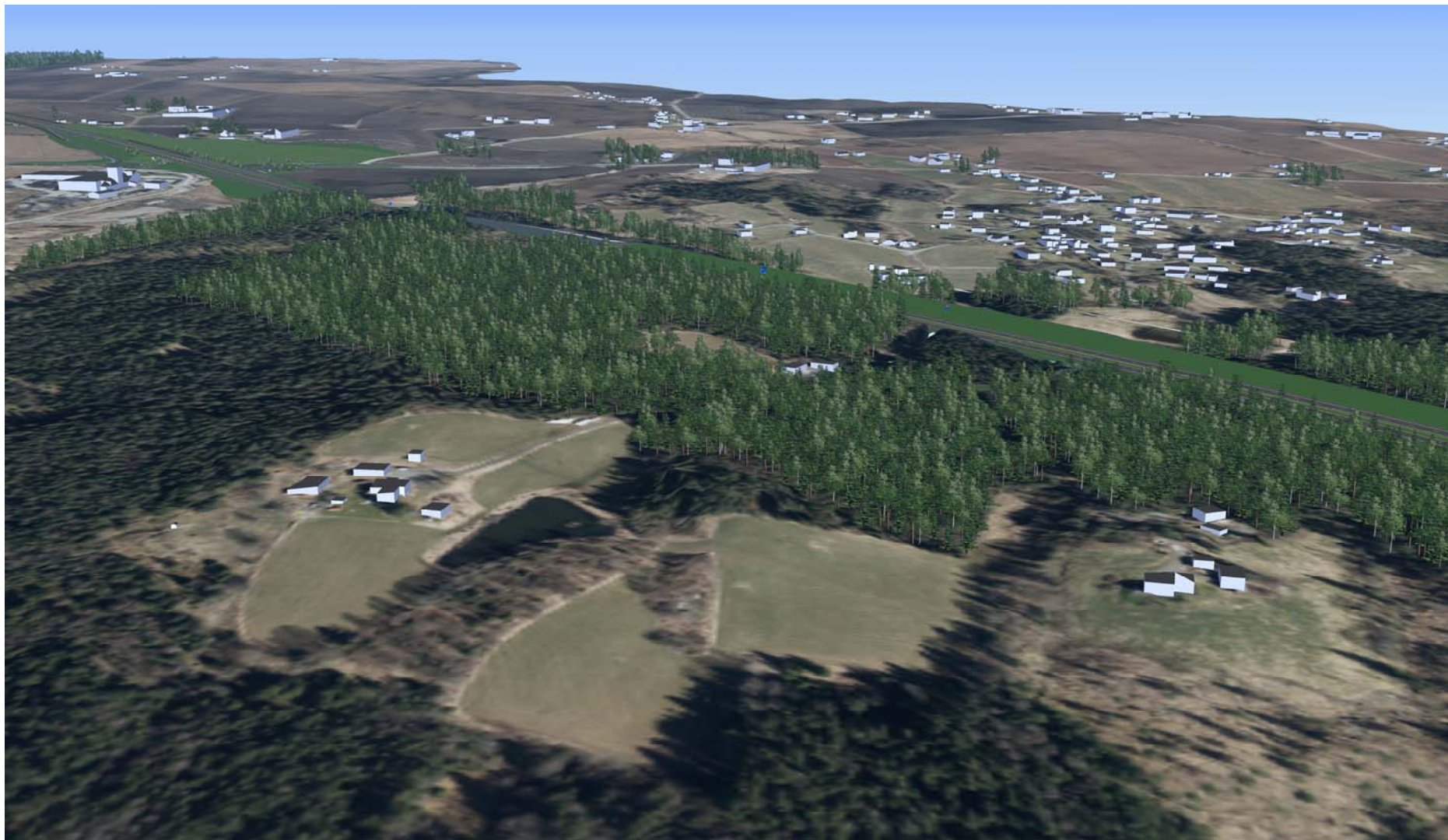
Modeller er laget av Asplan Viak AS



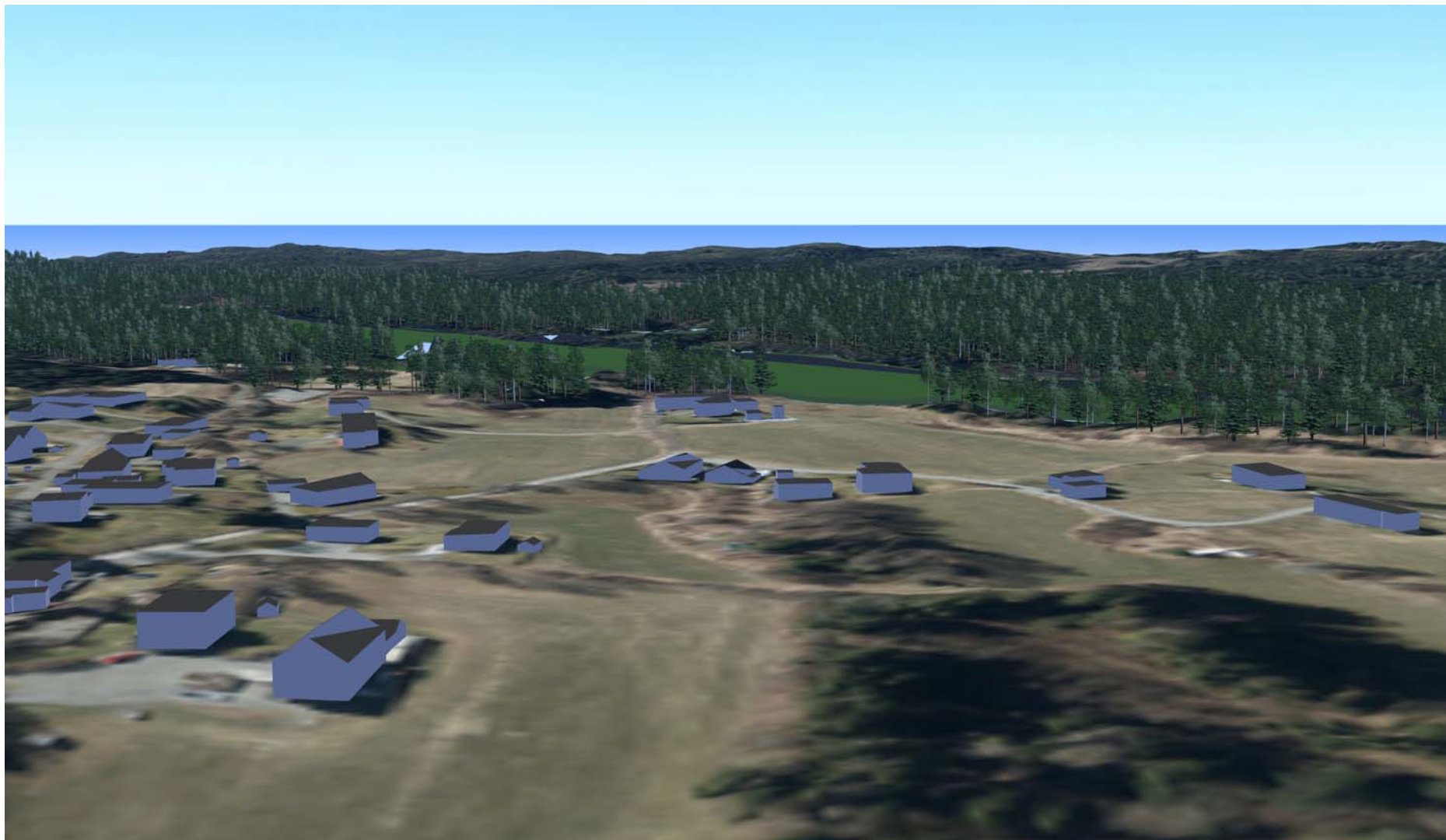
Figur 1: Modellbilde av Uthuskrysset sett mot nord, Furnes Hamjern vises til venstre i bildet



Figur 2: E6 Uthus sett mot nord, Sørbygda til høyre i bildet



Figur 3: Modellbilde mot øst, E6 med støyvoll midt i bildet, Sørbygda i bakgrunnen



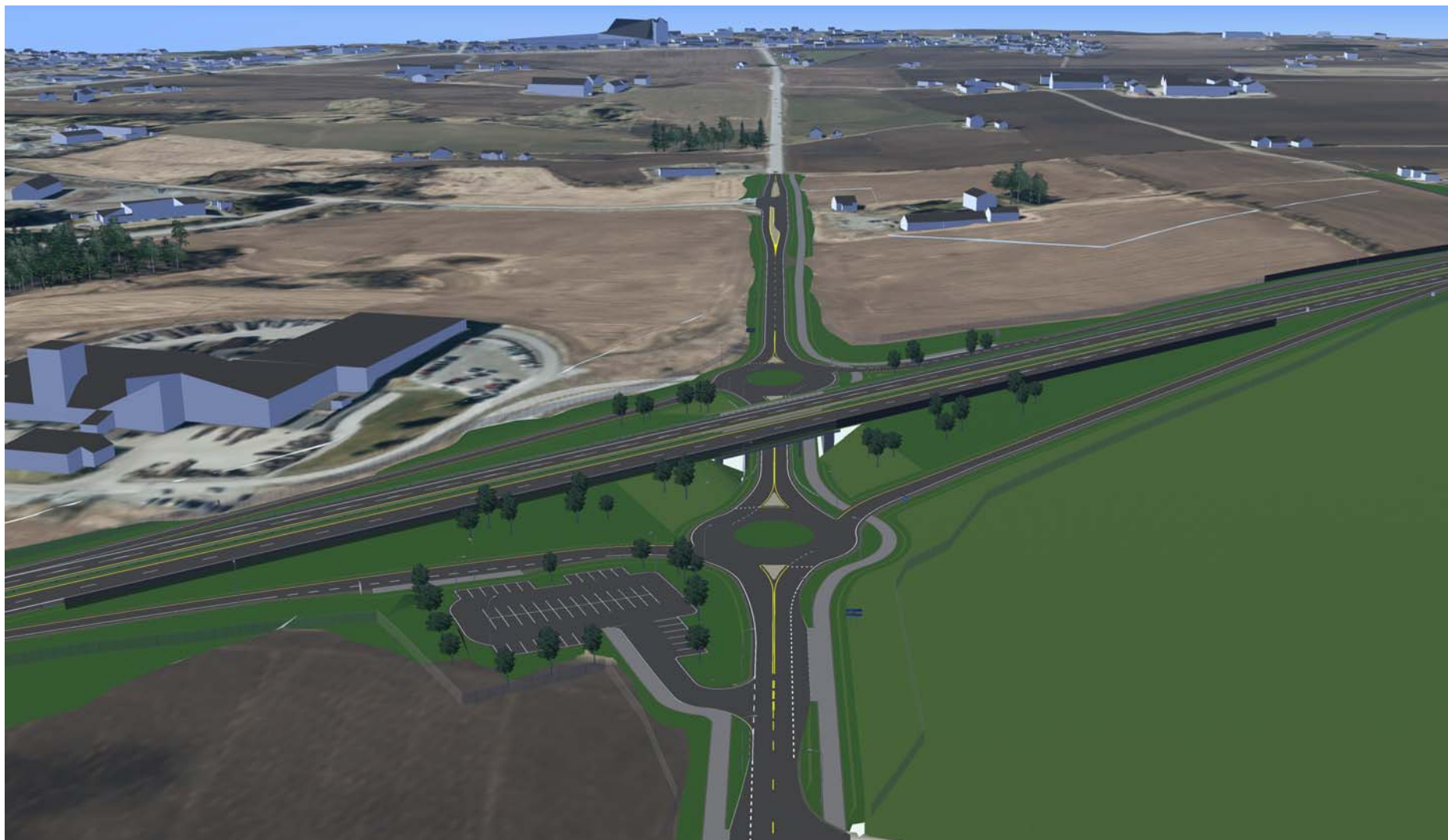
Figur 4: Modellbilde ved Sørbygda mot sør-vest, E6 med støyvoll vises som grønn flate bak bygningene



Figur 5: Modellbilde fra bakkenivå av E6 mot nord, ca 600 meter sør for Uthuskrysset



Figur 6: Modellbilde fra bakkenivå av E6 mot nord, ved start på avkjøringsrampe i Uthuskrysset



Figur 7: Modellbilde av Uthuskrysset sett mot vest, Furnes Hamjern til venstre i bildet og Stange sentrum i bakgrunnen



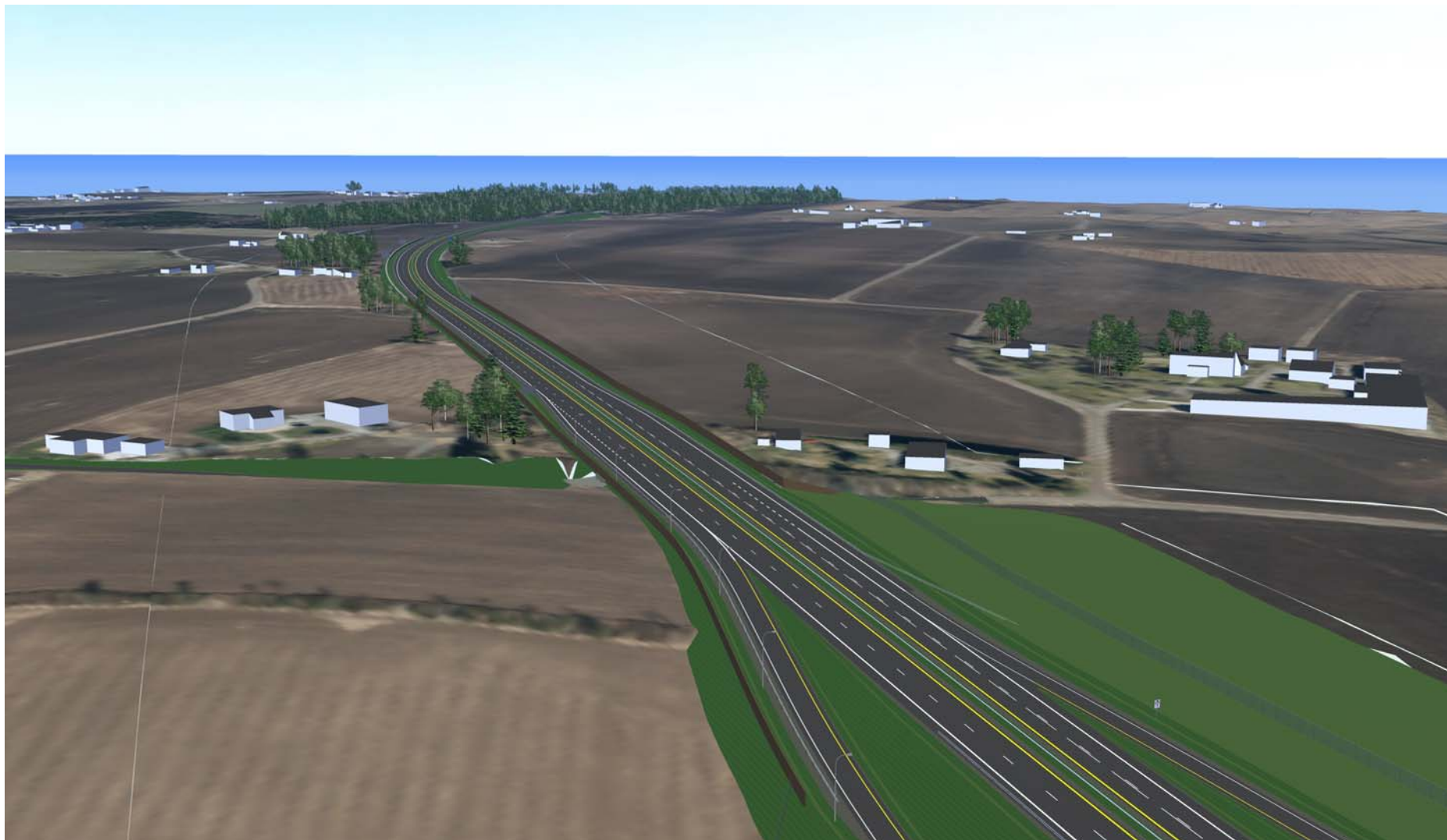
Figur 8: Modellbilde av Uthuskrysset, parkeringsplass Park & Ride nederst på bildet



Figur 9: Modellbilde av Uthuskrysset sett mot øst, Furnes Hamjern til høyre i bildet



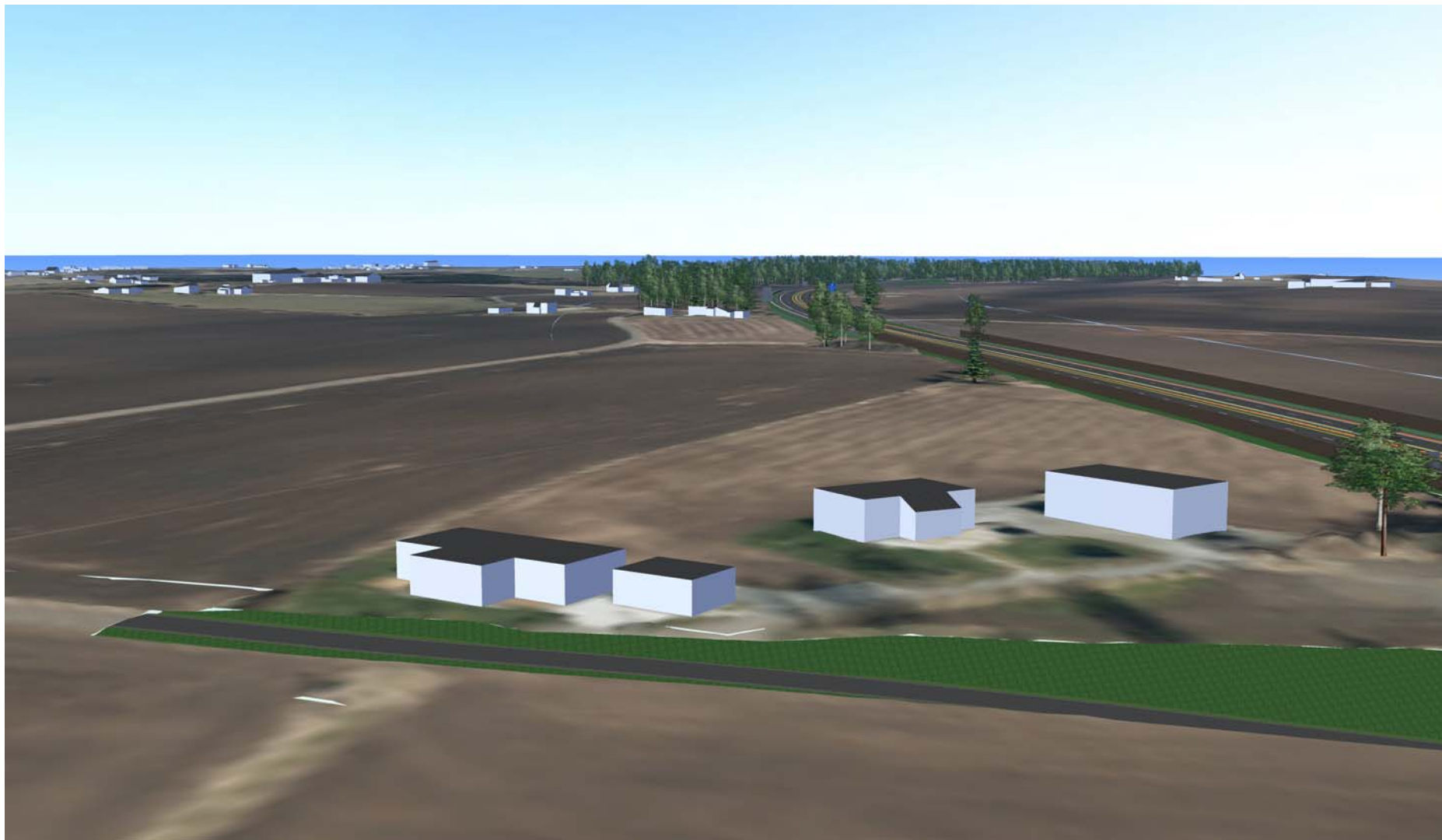
Figur 10: Modellbilde fra bakkenivå av Uthuskrysset mot øst, bru for E6 vises midt i bildet



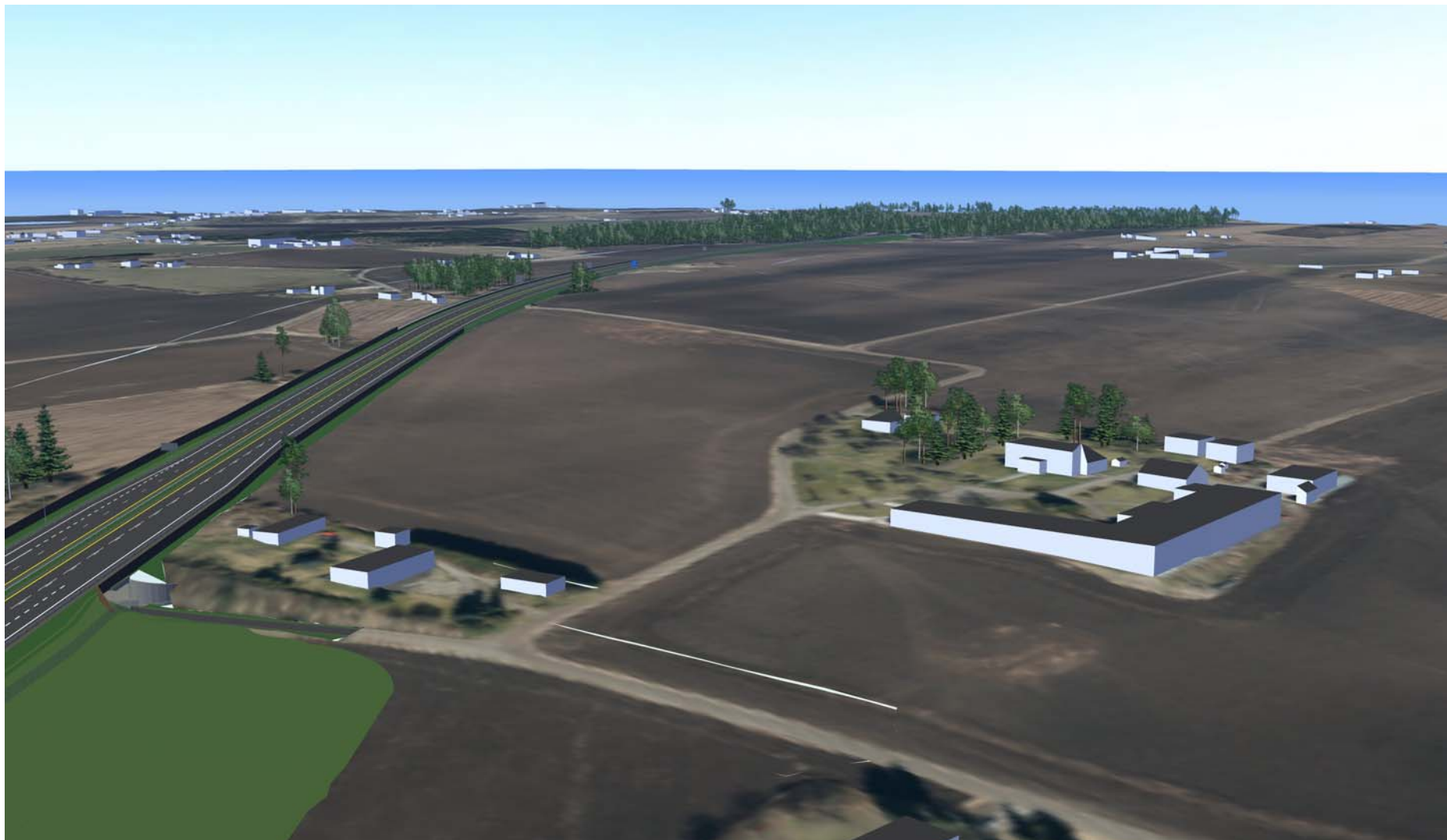
Figur 11: Modellbilde mot nord ved Gamle Stangeveg, Vestre Oustad vises til høyre i bildet, Ske vises langt i bakgrunnen



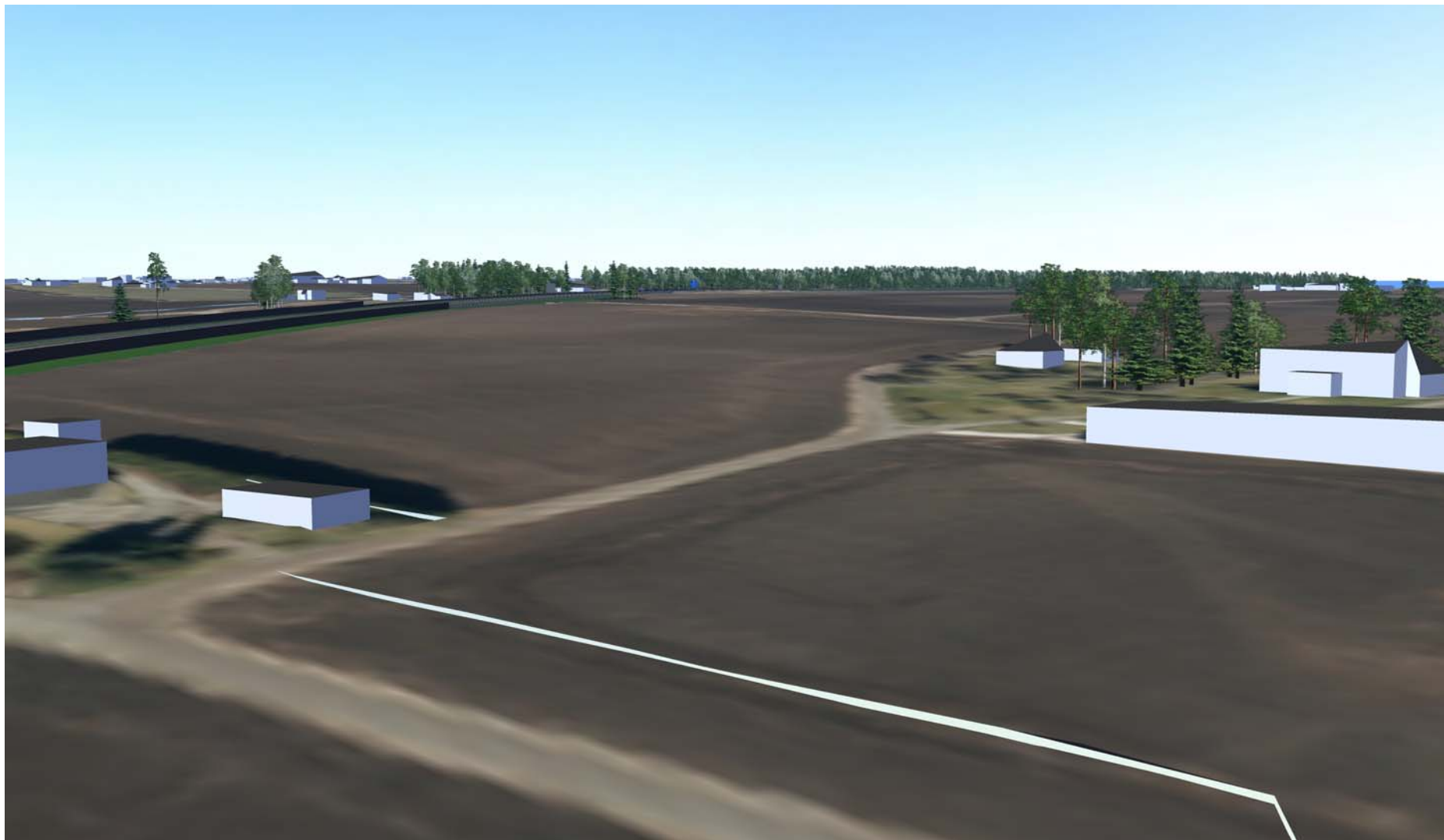
Figur 12: Modellbilde ved Gamle Stangeveg, bygninger nærmest E6 er låve hos Torve på venstre side (vest for E6) og uthus og drivhus hos Vasaasen på høyre side (øst for E6)



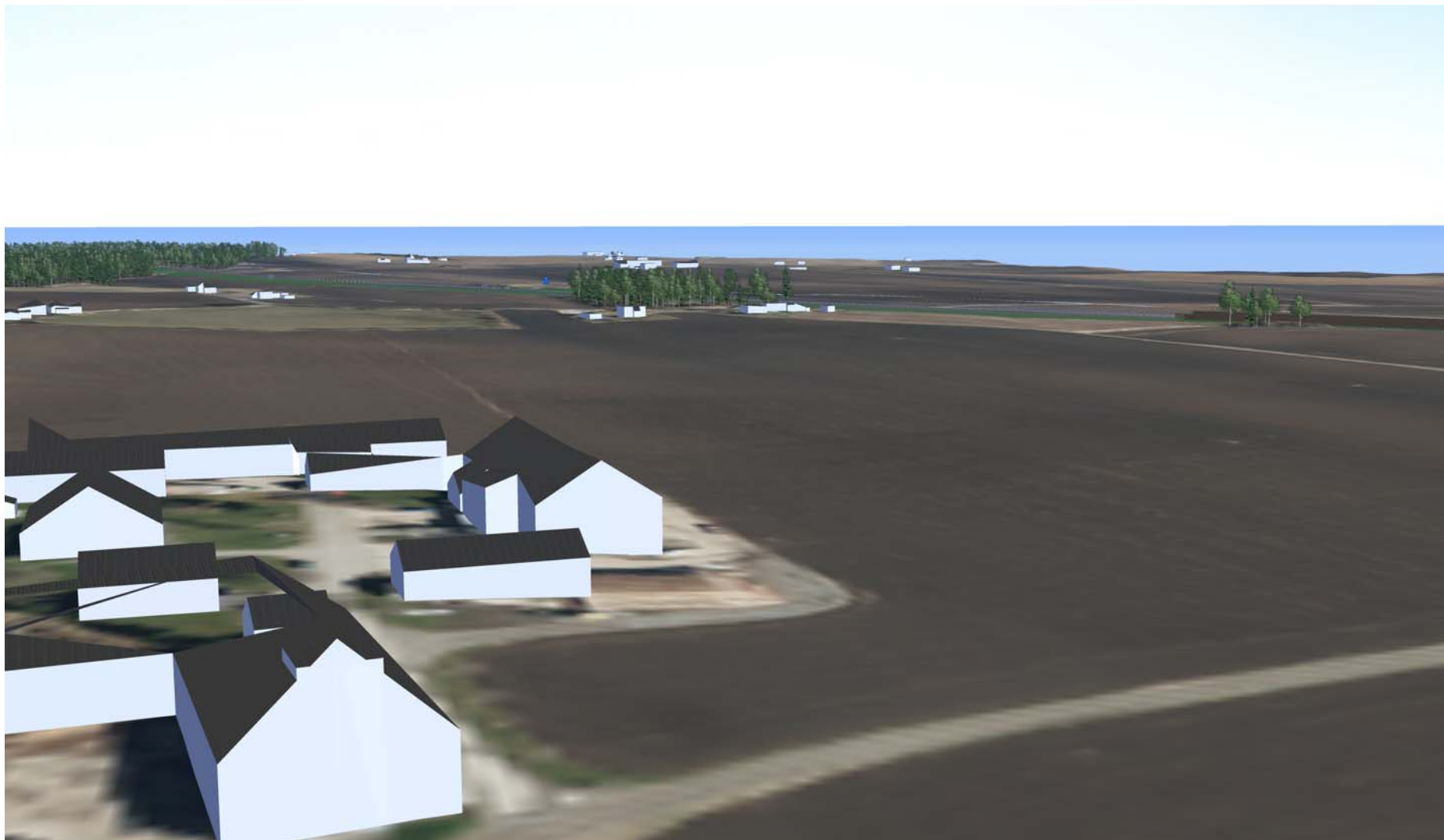
Figur 13: Modellbilde ved Gamle Stangeveg, bygninger i forgrunnen hos Torve, E6 med enden på støyskjermer er omtrent midt i bildet



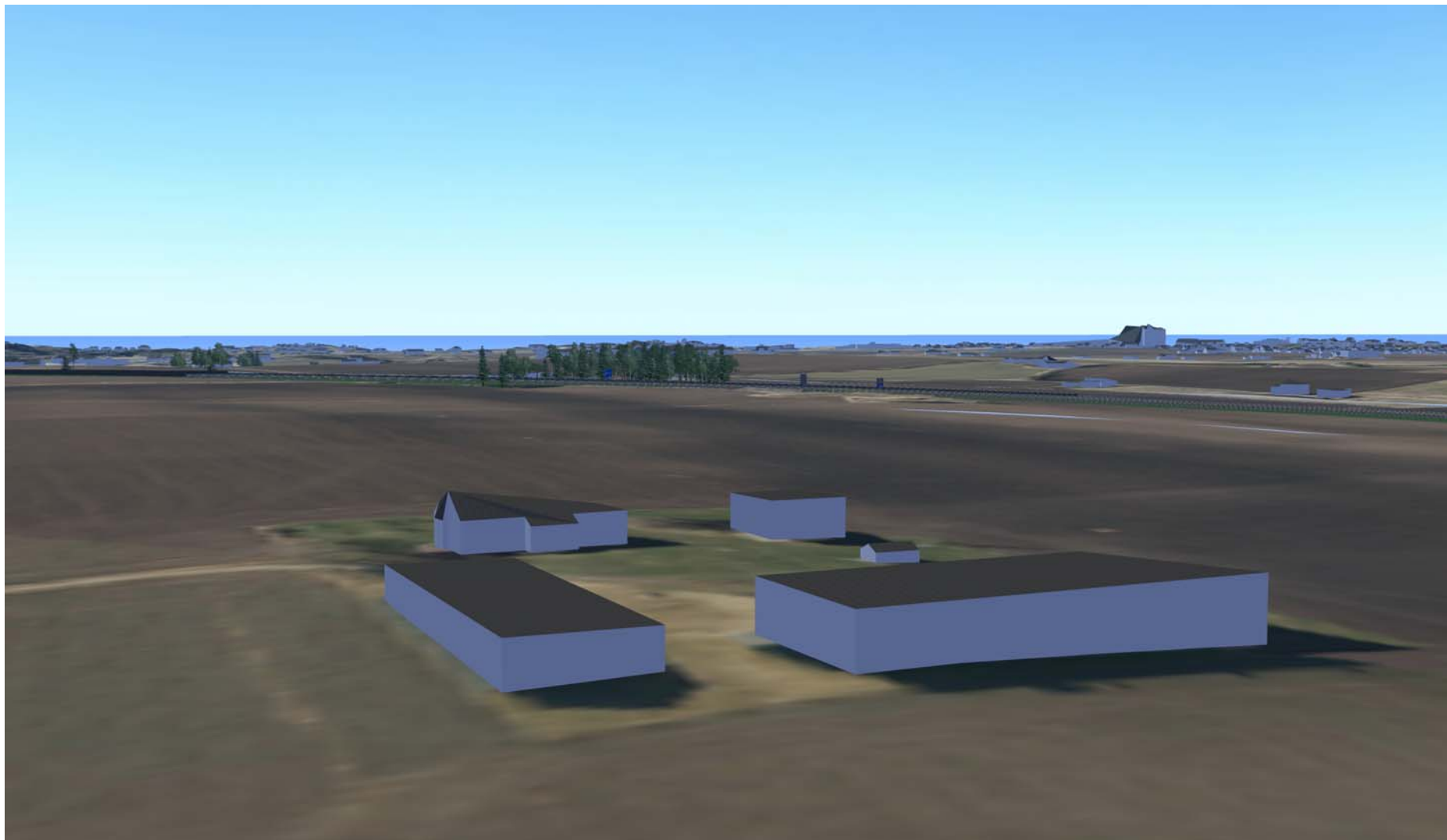
Figur 14: Modellbilde mot nord ved Gamle Stangeveg og Vestre Oustad (til høyre i bildet), i bakgrunnen til høyre vises Ske



Figur 15: Modellbilde noe over bakkenivå ved Gamle Stangeveg i retning mot nord, deler av Vestre Oustad vises til høyre i bildet, enden på foreslåtte støyskjermer langs E6 kan sees til venstre i bildet



Figur 16: Modellbilde fra Nordre Finstad mot nord-øst, E6 er ca midt i bildet og enden på foreslåtte støyskjermer kan sees til høyre i bildet



Figur 17: Modellbilde fra Ske sett mot sør-vest, E6 er midt i bildet, enden på støyskjermer kan skimtes til venstre i bildet, Stange sentrum er i bakgrunnen til høyre



Figur 18: Modellbilde av Gamle Stangeveg og Uthuskrysset, retning mot sør-øst